

INFORME AVANCE PDL 2021 - 2024

Diciembre 31 de 2022

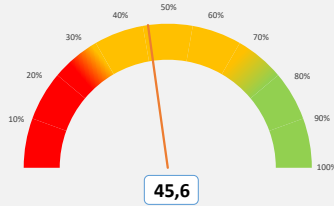
LOCALIDAD:

Puente Aranda



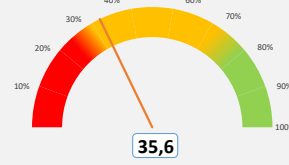
AVANCE DEL PLAN DE DESARROLLO LOCAL

% Avance Acumulado Contratado



Este porcentaje corresponde al avance acumulado de cada Plan de Desarrollo Local según lo contratado.

% Avance Acumulado Entregado



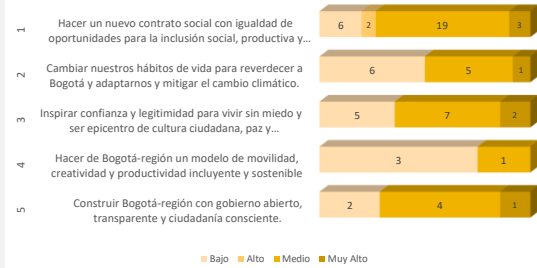
Este porcentaje corresponde al avance acumulado de cada Plan de Desarrollo Local según los bienes o servicios entregados.

Vigencia corte	Apropiación POAI	Apropiación Disponible	Compromisos	Giros
2022_4	\$50.522	\$52.328	\$52.328	\$32.897
			100,00%	62,87%

No de Metas

67

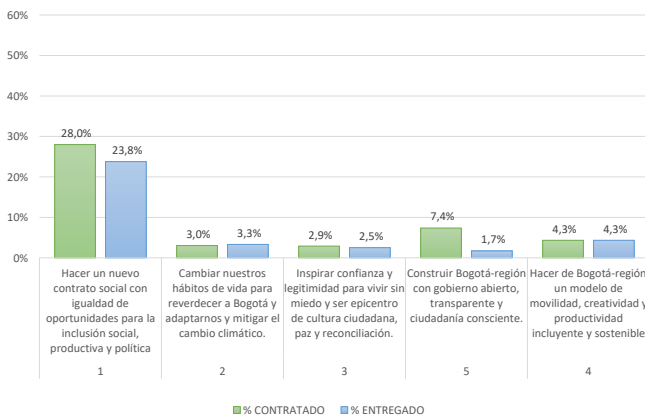
Metas y nivel de avance



Este dato corresponde al número de metas con nivel de avance acumulado muy alto, alto, medio y bajo, según el propósito del PDL.

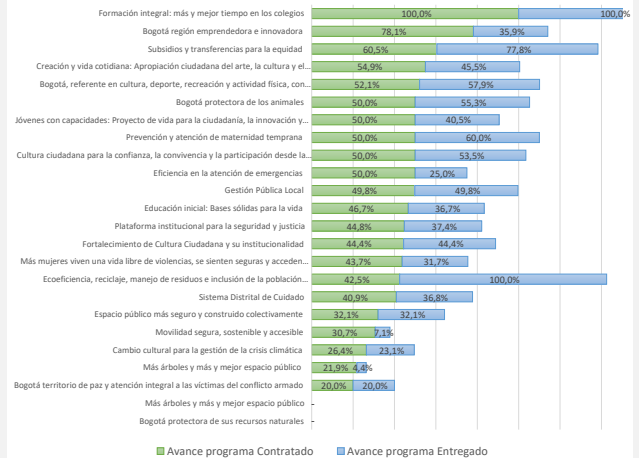
AVANCE POR ESTRUCTURA DEL PLAN

% Avance por Propósito



Este porcentaje corresponde al avance acumulado del Plan de Desarrollo Local frente a cada Propósito. Su cálculo tiene en cuenta tanto el avance contratado como entregado.

% Avance por Programas



Este porcentaje corresponde al avance acumulado del Plan de Desarrollo Local frente a cada uno de los programas que lo integran.

INFORME AVANCE PDL 2021 - 2024

Diciembre 31 de 2022

LOCALIDAD:

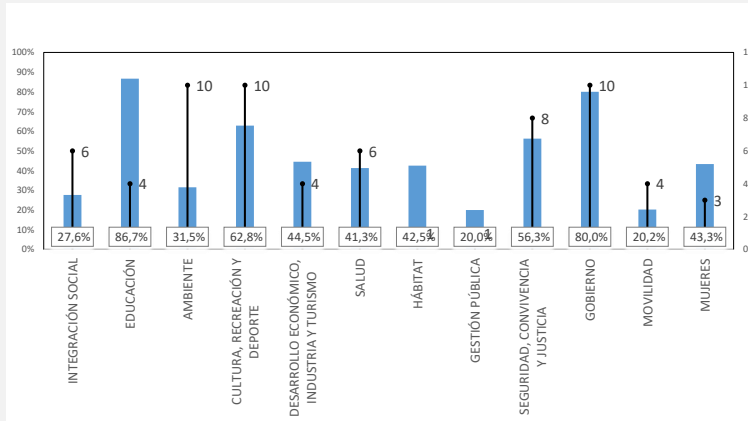
Puente Aranda



AVANCE POR SECTOR

SECTOR	Compromisos 2021	Compromisos 2022	Compromisos 2023	Compromisos 2024	Compromisos 2021-2024	% Compromisos 2021-2024
MOVILIDAD	\$1.932	\$16.083	-	-	\$18.015	23,0%
GOBIERNO	\$6.779	\$8.064	-	-	\$14.843	18,9%
CULTURA, RECREACIÓN Y DEPORTE	\$1.847	\$11.799	-	-	\$13.646	17,4%
INTEGRACIÓN SOCIAL	\$5.581	\$6.498	-	-	\$12.080	15,4%
EDUCACIÓN	\$2.915	\$3.139	-	-	\$6.054	7,7%
DESARROLLO ECONÓMICO, INDUSTRIA Y TURISMO	\$2.646	\$2.269	-	-	\$4.915	6,3%
AMBIENTE	\$1.126	\$1.210	-	-	\$2.337	3,0%
SALUD	\$1.232	\$1.032	-	-	\$2.264	2,9%
SEGURIDAD, CONVIVENCIA Y JUSTICIA	\$728	\$1.256	-	-	\$1.984	2,5%
MUJERES	\$895	\$746	-	-	\$1.640	2,1%
HÁBITAT	\$226	\$232	-	-	\$458	0,6%
GESTIÓN PÚBLICA	\$194	-	-	-	\$194	0,2%
TOTALES	\$26.101	\$52.328	-	-	\$78.429	100,0%

Compromisos en millones de pesos



La Gráfica calcula el promedio de avance acumulado contratado de las metas por cada uno de los sectores, así mismo visualiza la cantidad de metas asociadas.

AVANCE POR LÍNEA DE INVERSIÓN FRENTE AL TOTAL DEL PRESUPUESTO

Anexos Línea de inversión	POAI 2021	%_POAI 2021	Compromisos 2021	%_Compromisos 2021	POAI 2022	%_POAI 2022	Compromisos 2022	%_Compromisos 2022
1_ Inflexible 45%	\$11.849	45,1%	\$12.207	46,8%	\$16.662	32,98%	\$16.179	30,92%
Gestión pública local	\$3.652	13,9%	\$4.379	16,8%	\$6.614	13,09%	\$7.085	13,54%
Sistema Bogotá Solidaria (20%)	\$5.238	19,9%	\$5.155	19,7%	\$6.609	13,08%	\$5.985	11,44%
Educación superior y primera infancia (10%)	\$2.618	10,0%	\$2.334	8,9%	\$3.017	5,97%	\$2.687	5,13%
Inspección, vigilancia y control	\$341	1,3%	\$340	1,3%	\$422	0,84%	\$422	0,81%
2_ Presupuestos Participativos 50%	\$13.145	50,1%	\$12.662	48,5%	\$32.797	64,92%	\$35.087	67,05%
Inversiones ambientales sostenibles	\$1.612	6,1%	\$1.352	5,2%	\$1.448	2,87%	\$1.442	2,76%
Infraestructura	\$3.506	13,4%	\$3.393	13,0%	\$22.739	45,01%	\$25.541	48,81%
Desarrollo social y cultural	\$5.369	20,4%	\$5.271	20,2%	\$6.316	12,50%	\$5.835	11,15%
Desarrollo de la Economía Local	\$2.657	10,1%	\$2.646	10,1%	\$2.293	4,54%	\$2.269	4,34%
3_ Flexible 5%	\$1.261	4,8%	\$1.232	4,7%	\$1.063	2,10%	\$1.062	2,03%
Condiciones de salud	\$1.232	4,7%	\$1.232	4,7%	\$1.032	2,04%	\$1.032	1,97%
Participación Ciudadana y construcción de confianza	\$29	0,1%	-	-	\$30	0,06%	\$30	0,06%

Compromisos en millones de pesos

Las líneas de inversión local determinan una orientación estratégica de las inversiones que se podrán realizar en el horizonte del Plan de Desarrollo Local. Esta tabla presenta el porcentaje de cada una de las líneas de inversión local respecto al POAI de la vigencia, así como los porcentajes de los compromisos presupuestales respecto al corte trimestral.