

INFORME AVANCE PDL 2021 - 2024

Septiembre 30 de 2023

LOCALIDAD:

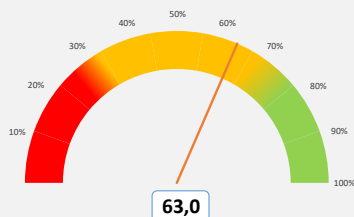
Puente Aranda



BOGOTÁ

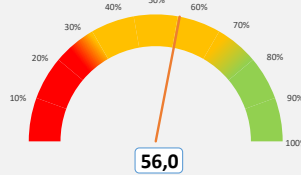
AVANCE DEL PLAN DE DESARROLLO LOCAL

% Avance Acumulado Contratado



Este porcentaje corresponde al avance acumulado de cada Plan de Desarrollo Local según lo contratado.

% Avance Acumulado Entregado

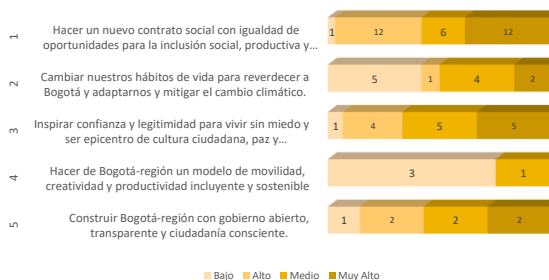


Este porcentaje corresponde al avance acumulado de cada Plan de Desarrollo Local según los bienes o servicios entregados.

Vigencia corte	Apropiación POAI	Apropiación Disponible	Compromisos	Giros
2023_3	\$45.592	\$51.067	\$32.304	\$18.623
			63,26%	36,47%

No de Metas **69**

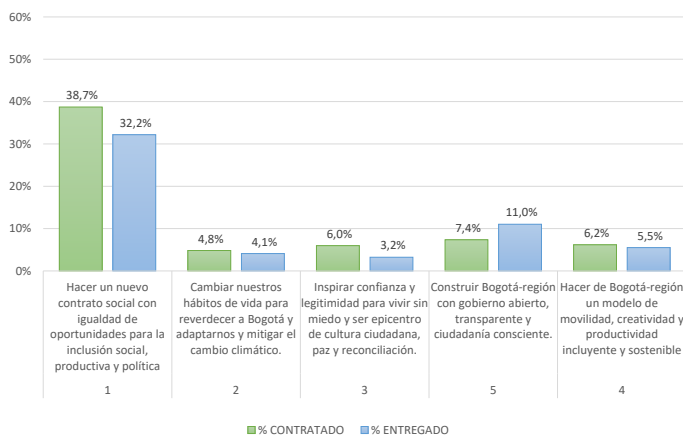
Metas y nivel de avance



Este dato corresponde al número de metas con nivel de avance acumulado muy alto, alto, medio y bajo, según el propósito del PDL.

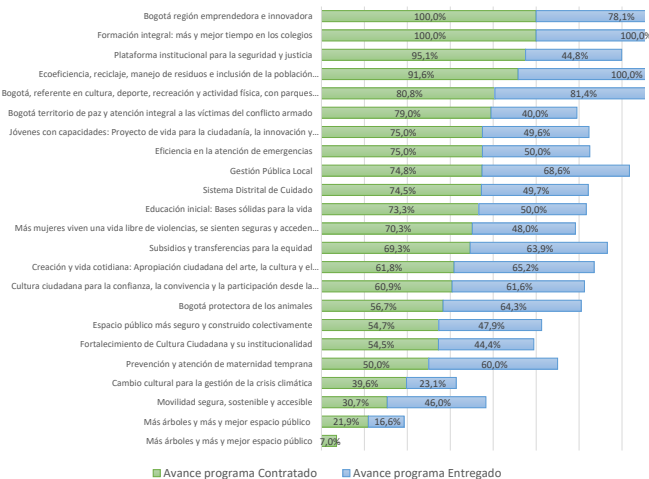
AVANCE POR ESTRUCTURA DEL PLAN

% Avance por Propósito



Este porcentaje corresponde al avance acumulado del Plan de Desarrollo Local frente a cada Propósito. Su cálculo tiene en cuenta tanto el avance contratado como entregado.

% Avance por Programas



Este porcentaje corresponde al avance acumulado del Plan de Desarrollo Local frente a cada uno de los programas que lo integran.

INFORME AVANCE PDL 2021 - 2024

Septiembre 30 de 2023

LOCALIDAD:

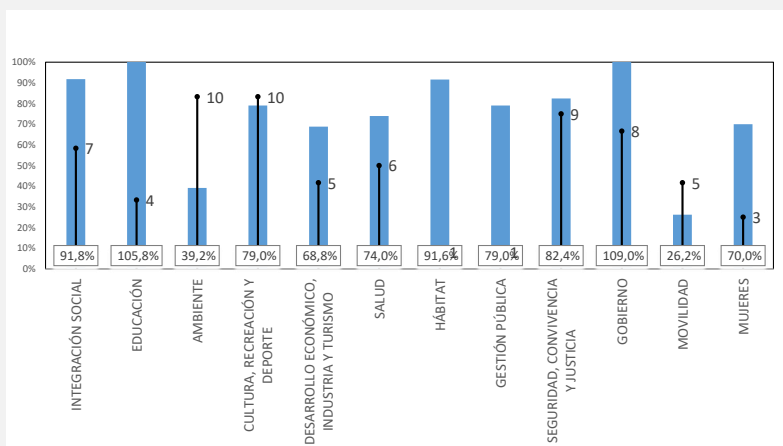
Puente Aranda



AVANCE POR SECTOR

SECTOR	Compromisos 2021	Compromisos 2022	Compromisos 2023	Compromisos 2024	Compromisos 2021-2024	% Compromisos 2021-2024
GOBIERNO	\$6.540	\$7.762	\$8.151	-	\$22.453	20,3%
INTEGRACIÓN SOCIAL	\$5.581	\$6.498	\$8.315	-	\$20.394	18,4%
MOVILIDAD	\$1.932	\$16.083	\$769	-	\$18.784	17,0%
CULTURA, RECREACIÓN Y DEPORTE	\$1.847	\$11.799	\$2.312	-	\$15.958	14,4%
EDUCACIÓN	\$2.915	\$3.139	\$2.715	-	\$8.770	7,9%
DESARROLLO ECONÓMICO, INDUSTRIA Y TURISMO	\$2.885	\$2.570	\$2.496	-	\$7.952	7,2%
SEGURIDAD, CONVIVENCIA Y JUSTICIA	\$728	\$1.256	\$4.012	-	\$5.996	5,4%
SALUD	\$1.232	\$1.032	\$1.145	-	\$3.409	3,1%
AMBIENTE	\$1.126	\$1.210	\$853	-	\$3.190	2,9%
MUJERES	\$895	\$746	\$898	-	\$2.538	2,3%
HÁBITAT	\$226	\$232	\$358	-	\$816	0,7%
GESTIÓN PÚBLICA	\$194	-	\$278	-	\$472	0,4%
TOTALES	\$26.101	\$52.328	\$32.304	-	\$110.733	100,0%

Compromisos en millones de pesos



La Gráfica calcula el promedio de avance acumulado contratado de las metas por cada uno de los sectores, así mismo visualiza la cantidad de metas asociadas.

AVANCE POR LÍNEA DE INVERSIÓN FRENTE AL TOTAL DEL PRESUPUESTO

Anexas Línea de inversión	POAI 2021	%_POAI 2021	Compromisos 2021	%_Compromisos 2021	POAI 2022	%_POAI 2022	Compromisos 2022	%_Compromisos 2022	POAI 2023	%_POAI 2023	Compromisos 2023	%_Compromisos 2023
1 Inflexible 45%	\$11.849	45,1%	\$12.207	46,8%	\$16.662	32,98%	\$16.179	30,9%	\$19.604	43,00%	\$17.363	\$17.363
Gestión pública local	\$3.652	13,9%	\$4.379	16,8%	\$6.614	13,09%	\$7.085	13,5%	\$7.250	15,90%	\$7.105	\$7.105
Educación superior y primera infancia (10%)	\$2.618	10,0%	\$2.334	8,9%	\$3.017	5,97%	\$2.687	5,1%	\$3.150	6,91%	\$2.715	\$2.715
Inspección, vigilancia y control	\$341	1,3%	\$340	1,3%	\$422	0,84%	\$422	0,8%	\$950	2,08%	\$744	\$744
Ingreso Mínimo Garantizado	\$5.238	19,9%	\$5.155	19,7%	\$6.609	13,08%	\$5.985	11,4%	\$8.254	18,11%	\$6.799	\$6.799
2 Presupuestos Participativos 50%	\$13.145	50,1%	\$12.662	48,5%	\$32.797	64,92%	\$35.087	67,1%	\$24.857	54,52%	\$13.763	\$13.763
Inversiones ambientales sostenibles	\$1.612	6,1%	\$1.352	5,2%	\$1.448	2,87%	\$1.442	2,8%	\$2.032	4,46%	\$1.212	\$1.212
Infraestructura	\$3.506	13,4%	\$3.393	13,0%	\$22.739	45,01%	\$25.541	48,8%	\$13.150	28,84%	\$5.134	\$5.134
Desarrollo social y cultural	\$5.369	20,4%	\$5.271	20,2%	\$6.316	12,50%	\$5.835	11,2%	\$7.250	15,90%	\$5.119	\$5.119
Desarrollo de la Economía Local	\$2.657	10,1%	\$2.646	10,1%	\$2.293	4,54%	\$2.269	4,3%	\$2.425	5,32%	\$2.299	\$2.299
3 Flexible 5%	\$1.261	4,8%	\$1.232	4,7%	\$1.063	2,10%	\$1.062	2,0%	\$1.130	2,48%	\$1.177	\$1.177
Condiciones de salud	\$1.232	4,7%	\$1.232	4,7%	\$1.032	2,04%	\$1.032	2,0%	\$1.100	2,41%	\$1.145	\$1.145
Participación Ciudadana y construcción de confianza	\$29	0,1%	-	-	\$30	0,06%	\$30	0,1%	\$30	0,07%	\$32	\$32

Compromisos en millones de pesos

Las líneas de inversión local determinan una orientación estratégica de las inversiones que se podrán realizar en el horizonte del Plan de Desarrollo Local. Esta tabla presenta el porcentaje de cada una de las líneas de inversión local respecto al POAI de la vigencia, así como los porcentajes de los compromisos presupuestales respecto al corte trimestral.