

# INFORME AVANCE PDL 2021 - 2024

Junio 30 de 2022

LOCALIDAD:

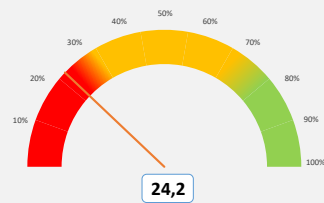
Los Mártires



**BOGOTÁ**

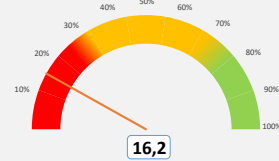
## AVANCE DEL PLAN DE DESARROLLO LOCAL

### % Avance Acumulado Contratado



Este porcentaje corresponde al avance total de cada Plan de Desarrollo Local según lo contratado.

### % Avance Acumulado Entregado

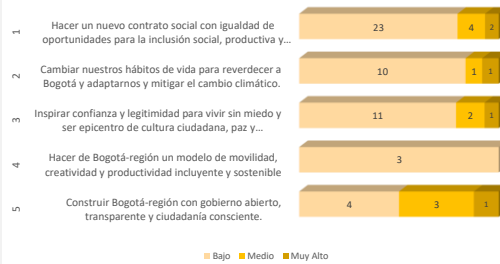


Este porcentaje corresponde al avance total de cada Plan de Desarrollo Local según los bienes o servicios entregados.

Vigencia corte	Apropiación POAI	Apropiación Disponible	Compromisos	Giros
2022_2	\$22.458	\$23.799	\$7.088	\$4.425
			<b>29,78%</b>	<b>18,59%</b>

No de Metas 66

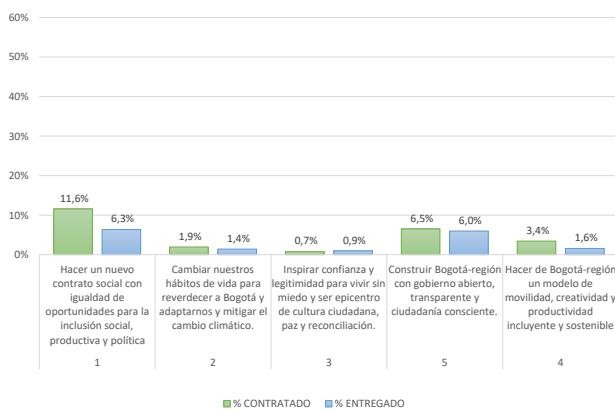
### # Metas y nivel de avance



Este dato corresponde al número de metas con nivel de avance muy alto, alto, medio y bajo, según el propósito del PDL.

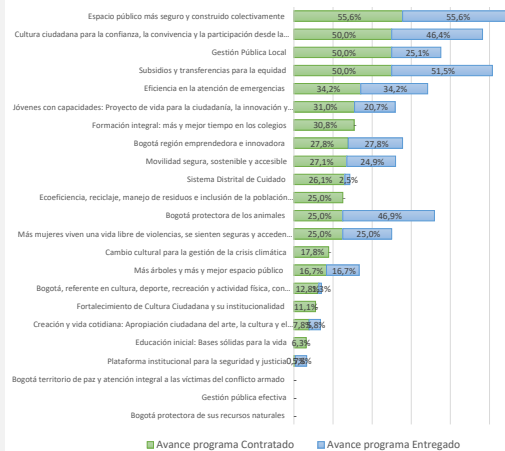
## AVANCE POR ESTRUCTURA DEL PLAN

### % Avance por Propósito



Este porcentaje corresponde al avance del Plan de Desarrollo Local frente a cada Propósito. Su cálculo tiene en cuenta tanto el avance contratado como entregado.

### % Avance por programas



Este porcentaje corresponde al avance del Plan de Desarrollo Local frente a cada uno de los programas que lo integran.

# INFORME AVANCE PDL 2021 - 2024

Junio 30 de 2022

LOCALIDAD:

Los Mártires

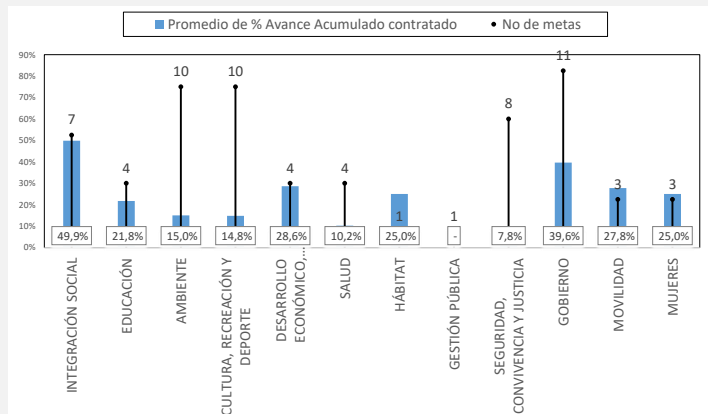


**BOGOTÁ**

## AVANCE POR SECTOR

SECTOR	Compromisos 2021	Compromisos 2022	Compromisos 2023	Compromisos 2024	Compromisos 2021-2024	% Compromisos 2021-2024
GOBIERNO	\$13.879	\$2.939	-	-	\$16.819	53,1%
INTEGRACIÓN SOCIAL	\$3.931	\$3.069	-	-	\$7.000	22,1%
EDUCACIÓN	\$1.965	\$36	-	-	\$2.001	6,3%
DESARROLLO ECONÓMICO, INDUSTRIA Y TURISMO	\$1.003	\$154	-	-	\$1.157	3,7%
CULTURA, RECREACIÓN Y DEPORTE	\$943	\$144	-	-	\$1.087	3,4%
MOVILIDAD	\$790	\$207	-	-	\$997	3,1%
AMBIENTE	\$582	\$61	-	-	\$643	2,0%
MUJERES	\$559	\$74	-	-	\$632	2,0%
SALUD	\$358	\$158	-	-	\$515	1,6%
SEGURIDAD, CONVIVENCIA Y JUSTICIA	\$291	\$165	-	-	\$456	1,4%
HÁBITAT	\$300	\$40	-	-	\$340	1,1%
GESTIÓN PÚBLICA	\$40	\$40	-	-	\$40	0,1%
<b>TOTALES</b>	<b>\$24.600</b>	<b>\$7.088</b>	-	-	<b>\$31.688</b>	<b>100,0%</b>

Compromisos en millones de pesos



La Gráfica calcula el promedio de avance contratado de las metas por cada uno de los sectores, así mismo visualiza la cantidad de metas asociadas.

## AVANCE POR LÍNEA DE INVERSIÓN FRENTE AL TOTAL DEL PRESUPUESTO

Anexos Línea de inversión	POAI 2021	%_POAI 2021	Compromisos 2021	%_Compromisos 2021	POAI 2022	Compromisos 2022
<b>1_Inflexible 45%</b>	<b>\$7.278</b>	<b>46,3%</b>	<b>\$17.872</b>	<b>72,7%</b>	<b>\$8.979</b>	<b>\$5.262</b>
Gestión pública local	\$1.574	10,0%	\$12.406	50,4%	\$2.174	\$2.115
Sistema Bogotá Solidaria (20%)	\$3.254	20,7%	\$3.051	12,4%	\$3.947	\$2.724
Educación superior y primera infancia (10%)	\$1.667	10,6%	\$1.590	6,5%	\$1.918	\$36
Inspección, vigilancia y control	\$783	5,0%	\$826	3,4%	\$940	\$387
<b>2_Presupuestos Participativos 50%</b>	<b>\$7.905</b>	<b>50,3%</b>	<b>\$6.364</b>	<b>25,9%</b>	<b>\$12.561</b>	<b>\$1.658</b>
Inversiones ambientales sostenibles	\$952	6,1%	\$882	3,6%	\$1.291	\$101
Infraestructura	\$2.926	18,6%	\$2.054	8,4%	\$6.093	\$271
Desarrollo social y cultural	\$2.983	19,0%	\$2.425	9,9%	\$3.870	\$1.132
Desarrollo de la Economía Local	\$1.044	6,6%	\$1.003	4,1%	\$1.306	\$154
<b>3_Flexible 5%</b>	<b>\$533</b>	<b>3,4%</b>	<b>\$364</b>	<b>1,5%</b>	<b>\$917</b>	<b>\$167</b>
Condiciones de salud	\$523	3,3%	\$358	1,5%	\$904	\$158
Participación Ciudadana y construcción de confianza.	\$11	0,1%	\$7	0,0%	\$13	\$10

Compromisos en millones de pesos

Las líneas de inversión local determinan una orientación estratégica de las inversiones que se podrán realizar en el horizonte del Plan de Desarrollo Local. Esta tabla presenta el porcentaje de cada una de las líneas de inversión local respecto al POAI de la vigencia, así como los porcentajes de los compromisos presupuestales respecto al corte trimestral.