

INFORME AVANCE PDL 2017 - 2020

Diciembre 31 de 2020

LOCALIDAD:

Fontibón



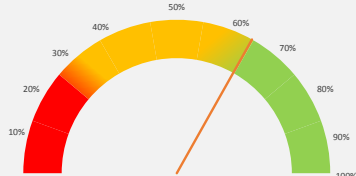
BOGOTÁ
MEJOR
PARA TODOS

SECRETARÍA DE
PLANEACIÓN

Dirección de planes de Desarrollo y Fortalecimiento Local - SDP

AVANCE DEL PLAN DE DESARROLLO

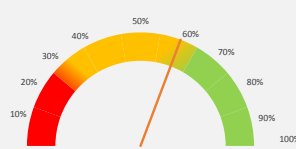
% Avance Acumulado Contratado
2017-2020



66,3%

Este porcentaje corresponde al avance total de cada Plan de Desarrollo Local según lo contratado.

% Avance Acumulado Entregado
2017-2020



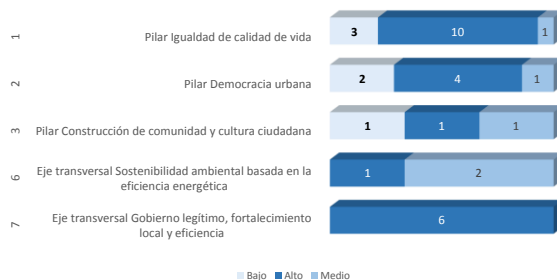
61,5%

Este porcentaje corresponde al avance total de cada Plan de Desarrollo Local según los bienes o servicios entregados.

Vigencia corte	Apropiación POAI	Apropiación Disponible	Compromisos	Giros
2020_4	\$28.647	\$28.902	\$26.161	\$12.310
			90,52%	42,59%

No de Metas 33

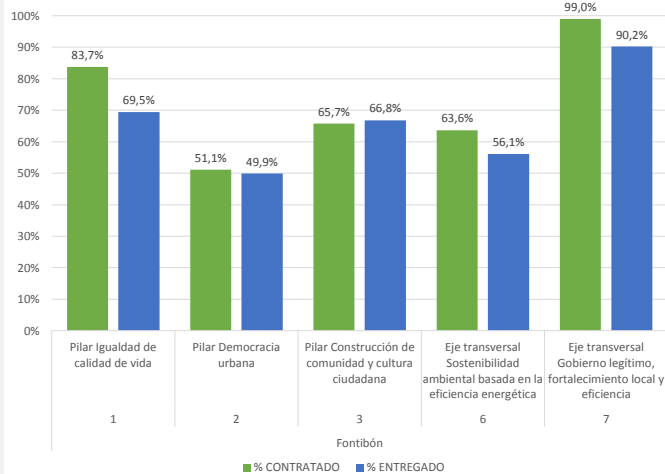
Metas y nivel de avance



Este dato corresponde al número de metas con nivel de avance alto, medio y bajo, según eje o pilar del PDL.

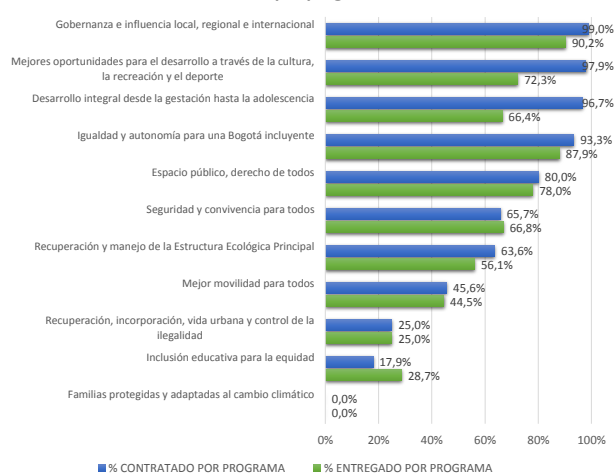
AVANCE POR ESTRUCTURA DEL PLAN

% Avance por Eje o Pilar



Este porcentaje corresponde al avance del Plan de Desarrollo Local frente al Pilar o Eje. Su cálculo tiene en cuenta tanto el avance contratado como entregado.

% Avance por programas



Este porcentaje corresponde al avance del Plan de Desarrollo Local frente a cada uno de los programas que lo integran.

INFORME AVANCE PDL 2017 - 2020

Diciembre 31 de 2020



BOGOTÁ
MEJOR
PARA TODOS

SECRETARÍA DE
PLANEACIÓN

LOCALIDAD:

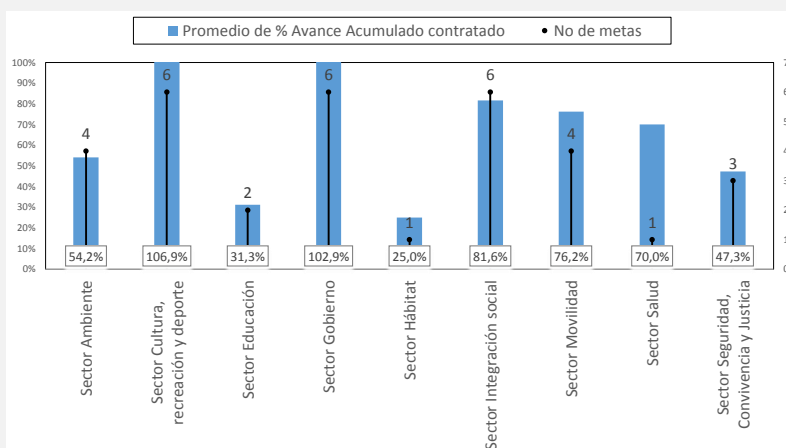
Fontibón

Dirección de planes de Desarrollo y Fortalecimiento Local - SDP

AVANCE POR SECTOR

SECTOR	Compromisos 2017	Compromisos 2018	Compromisos 2019	Compromisos 2020	Total. Compromisos 2017-2020	% Compromisos 2017-2020
Sector Movilidad	\$11.204	\$12.935	\$26.384	\$1.700	\$52.223	43,3%
Sector Gobierno	\$5.542	\$5.563	\$5.487	\$14.033	\$30.625	25,4%
Sector Cultura, recreación y deporte	\$4.767	\$5.134	\$4.683	\$2.307	\$16.890	14,0%
Sector Integración social	\$2.095	\$2.246	\$2.334	\$5.924	\$12.599	10,5%
Sector Seguridad, Convivencia y Justicia	\$1.732	\$900	\$1.016	\$1.006	\$4.654	3,9%
Sector Salud	\$482	\$470	\$450	\$551	\$1.954	1,6%
Sector Ambiente	\$42	\$249	\$223	\$639	\$1.153	1,0%
Sector Educación	\$97	\$101	\$108	-	\$306	0,3%
Sector Hábitat	-	\$54	\$54	-	\$108	0,1%
TOTALES	\$25.961	\$27.651	\$40.739	\$26.161	\$120.512	100,0%

Compromisos en millones de pesos



La Gráfica calcula el promedio de avance contratado de las metas por cada uno de los sectores, así mismo visibiliza la cantidad de metas asociadas.

AVANCE POR LÍNEA DE INVERSIÓN FRENTE AL TOTAL DEL PRESUPUESTO

Anexos Línea de inversión	% POAI 2017	% Compromisos 2017	% POAI 2018	% Compromisos 2018	% POAI 2019	% Compromisos 2019	% POAI 2020	% Compromisos 2020
Anexo 1 (85%)	84,4%	85,0%	84,1%	88,3%	83,3%	89,8%	85,7%	47,7%
Atención a población vulnerable_Subsidio C	6,6%	5,7%	5,4%	5,8%	6,1%	4,1%	6,0%	20,1%
Gestión pública local	11,9%	13,9%	12,7%	13,4%	10,0%	7,7%	10,0%	7,3%
Inspección, vigilancia y control - IVC	4,0%	4,1%	4,0%	4,8%	4,0%	4,2%	4,0%	4,8%
Malla vial, espacio público y peatonal	47,0%	43,2%	47,0%	46,8%	48,3%	64,8%	50,7%	6,5%
Parques	10,0%	11,6%	10,0%	14,3%	10,0%	6,6%	10,0%	5,1%
Seguridad y convivencia	5,0%	6,7%	5,0%	3,2%	4,9%	2,4%	5,0%	3,8%
Anexo 2 (15%)	15,6%	15,0%	15,9%	11,7%	16,7%	10,2%	14,3%	52,3%
Atención a población vulnerable	2,1%	2,5%	2,2%	2,3%	2,5%	1,5%	2,5%	2,7%
Dotación	1,5%	1,4%	1,3%	1,4%	1,5%	0,9%	1,5%	1,3%
Eventos artísticos, culturales y deportivos	3,4%	4,0%	3,4%	1,9%	3,8%	3,1%	2,3%	0,2%
Obras prioritarias de mitigación o prevención de riesgos	0,9%	-	0,8%	-	-	-	-	-
Participación	3,7%	3,4%	3,9%	2,1%	2,8%	1,8%	2,0%	41,5%
Procesos de formación artística, cultural y deportiva	2,5%	2,8%	2,5%	2,4%	2,7%	1,8%	3,3%	3,5%
Protección y recuperación de los recursos ambientales	0,6%	0,2%	0,9%	0,9%	0,8%	0,5%	0,8%	2,4%
Proyecto estratégico	0,8%	0,8%	0,8%	0,8%	2,5%	0,6%	1,9%	0,6%
Anexo 3 (Construcción Sedes, CAI)	2,0%	-	1,7%	0,1%	1,3%	0,1%	-	-
Proyecto estratégico (CAI)	2,0%	-	1,7%	0,1%	1,3%	0,1%	-	-

Las líneas de inversión local determinan una orientación estratégica de las inversiones que se podrán realizar en el horizonte del Plan de Desarrollo Local. Esta tabla permite calcular el porcentaje de cada una de las líneas de inversión local respecto al POAI de la vigencia, así como los porcentajes de los compromisos presupuestales.

INFORME AVANCE PDL 2017 - 2020

Diciembre 31 de 2020



BOGOTÁ
MEJOR
PARA TODOS

SECRETARÍA DE
PLANEACIÓN

LOCALIDAD:

Fontibón

Dirección de planes de Desarrollo y Fortalecimiento Local - SDP

Anexos Línea de inversión	POAI 2017	Compromisos 2017	POAI 2018	Compromisos 2018	POAI 2019	Compromisos 2019	POAI 2020	Compromisos 2020	Tasa de variación			
									2017	2018	2019	2020
Anexo 1 (85%)	\$20.858	\$22.074	\$23.981	\$24.389	\$22.447	\$36.535	\$24.562	\$12.480	5,8%	1,7%	62,8%	-49,2%
Atención a población vulnerable_Subsidio C	\$1.622	\$1.469	\$1.550	\$1.605	\$1.655	\$1.661	\$1.719	\$5.270	-9,4%	3,5%	0,4%	206,6%
Gestión pública local	\$2.935	\$3.602	\$3.616	\$3.693	\$2.704	\$3.127	\$2.865	\$1.917	22,7%	2,1%	15,6%	-33,1%
Inspección, vigilancia y control - IVC	\$988	\$1.059	\$1.140	\$1.336	\$1.080	\$1.698	\$1.146	\$1.248	7,2%	17,2%	57,2%	8,9%
Malla vial, espacio público y peatonal	\$11.609	\$11.204	\$13.398	\$12.935	\$13.003	\$26.384	\$14.533	\$1.700	-3,5%	-3,5%	102,9%	-88,3%
Parques	\$2.470	\$3.008	\$2.851	\$3.945	\$2.689	\$2.688	\$2.867	\$1.338	21,8%	38,4%	0,0%	-53,3%
Seguridad y convivencia	\$1.235	\$1.732	\$1.425	\$876	\$1.315	\$976	\$1.432	\$1.006	40,3%	-38,5%	-25,8%	-29,7%
Anexo 2 (15%)	\$3.841	\$3.887	\$4.526	\$3.238	\$4.484	\$4.164	\$4.085	\$13.681	1,2%	-28,5%	-7,1%	234,9%
Atención a población vulnerable	\$515	\$637	\$637	\$625	\$666	\$630	\$730	\$696	23,7%	-1,9%	-5,5%	-4,6%
Dotación	\$369	\$365	\$384	\$374	\$398	\$360	\$432	\$342	-1,0%	-2,5%	-9,5%	-21,0%
Eventos artísticos, culturales y deportivos	\$844	\$1.039	\$978	\$521	\$1.020	\$1.251	\$650	\$52	23,2%	-46,7%	22,7%	-92,0%
Obras prioritarias de mitigación o prevención de rie	\$227	-	\$236	-	-	-	-	-	-100,0%	-100,0%	-	-
Participación	\$913	\$881	\$1.113	\$588	\$767	\$716	\$559	\$10.868	-3,5%	-47,2%	-6,7%	1843,4%
Procesos de formación artística, cultural y deportiv	\$620	\$720	\$709	\$668	\$735	\$743	\$951	\$917	16,0%	-5,8%	1,1%	-3,5%
Protección y recuperación de los recursos ambient:	\$150	\$42	\$250	\$249	\$223	\$223	\$223	\$639	-72,2%	-0,4%	0,0%	187,1%
Proyecto estratégico	\$205	\$204	\$220	\$214	\$675	\$241	\$540	\$166	-0,4%	-2,6%	-64,3%	-69,2%
Anexo 3 (Construcción Sedes, CAI)	\$500	-	\$500	\$23	\$350	\$40	-	-	-100,0%	-95,3%	-88,5%	-
Proyecto estratégico (CAI)	\$500	-	\$500	\$23	\$350	\$40	-	-	-100,0%	-95,3%	-88,5%	-

Compromisos en millones de pesos

Esta tabla permite visibilizar el presupuesto de cada una de las líneas de inversión local respecto al POAI de la vigencia y sus compromisos presupuestales. Así mismo, calcula el porcentaje de variación de cada línea de inversión con relación a lo establecido inicialmente en el POAI y los compromisos realizados al cierre de la vigencia.

AVANCE POR PROYECTO DE INVERSIÓN

Código Proyecto	Nombre Proyecto	AVANCE CONTRATADO	AVANCE ENTREGADO	Compromisos 2017	Compromisos 2018	Compromisos 2019	Compromisos 2020	Total Compromisos 2017 2020
3-3-1-15-01-02-1452-00	Fontibón, desarrollo integral desde la gestación hasta la adolescencia	↑ 96,7%	→ 66,4%	\$627	\$642	\$672	\$653	\$2.594
3-3-1-15-01-03-1453-00	Fontibón, incluyente, digno y feliz para personas mayores y en condición de discapacidad	↑ 93,3%	↑ 87,9%	\$1.951	\$2.075	\$2.112	\$5.821	\$11.959
3-3-1-15-01-04-1455-00	Fontibón reduce el riesgo al cambio climático	↓ -	↓ -	-	-	-	-	-
3-3-1-15-01-07-1456-00	Fontibón, infraestructura y dotación al servicio de los ambientes de aprendizaje	↓ 17,9%	↓ 28,7%	\$97	\$101	\$108	-	\$306
3-3-1-15-01-11-1458-00	Fontibón, territorio de oportunidades artísticas, culturales, recreativas y Fontibón, territorio de	↑ 97,9%	↑ 72,3%	\$1.759	\$1.189	\$1.994	\$969	\$5.911
3-3-1-15-02-15-1460-00	Fontibón, gestión para un desarrollo moderno	↓ 25,0%	↓ 25,0%	-	\$54	\$54	-	\$108
3-3-1-15-02-17-1462-00	Fontibón mejores parques para todos	↑ 80,0%	↑ 78,0%	\$3.008	\$3.945	\$2.688	\$1.338	\$10.979
3-3-1-15-02-18-1464-00	Fontibón, mejor movilidad para todos	→ 45,6%	→ 44,5%	\$11.204	\$12.935	\$26.384	\$1.700	\$52.223
3-3-1-15-03-19-1467-00	Fontibón, territorio seguro y en convivencia para todos	→ 65,7%	→ 66,8%	\$1.732	\$900	\$1.016	\$1.006	\$4.654
3-3-1-15-06-38-1471-00	Fontibón territorio verde	→ 63,6%	→ 56,1%	\$42	\$249	\$223	\$639	\$1.153
3-3-1-15-07-45-1473-00	Fontibón, ciudadanía co-creando la localidad	↑ 95,4%	→ 54,9%	\$881	\$588	\$716	\$10.868	\$13.053
3-3-1-15-07-45-1474-00	Fontibón, gestión pública eficiente y transparente	↑ 100,0%	↑ 100,0%	\$4.661	\$4.975	\$4.771	\$3.165	\$17.572

Compromisos en millones de pesos