

INFORME AVANCE PDL 2021 - 2024

Marzo 31 de 2023

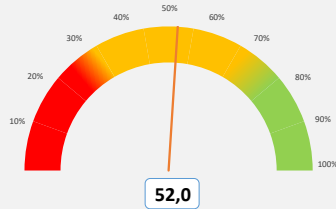
LOCALIDAD:

Ciudad Bolívar



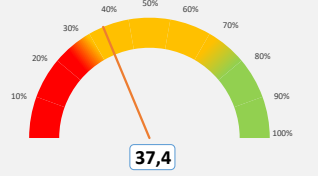
AVANCE DEL PLAN DE DESARROLLO LOCAL

% Avance Acumulado Contratado



Este porcentaje corresponde al avance acumulado de cada Plan de Desarrollo Local según lo contratado.

% Avance Acumulado Entregado

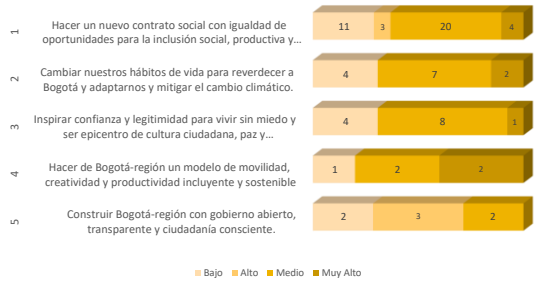


Este porcentaje corresponde al avance acumulado de cada Plan de Desarrollo Local según los bienes o servicios entregados.

Vigencia corte	Apropiación POAI	Apropiación Disponible	Compromisos	Giros
2023_1	\$167.993	\$170.286	\$25.645	\$3.268
			15,06%	1,92%

No de Metas 76

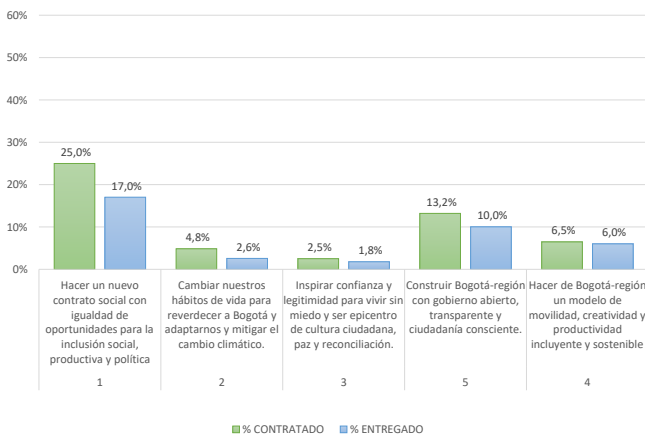
Metas y nivel de avance



Este dato corresponde al número de metas con nivel de avance acumulado muy alto, alto, medio y bajo, según el propósito del PDL.

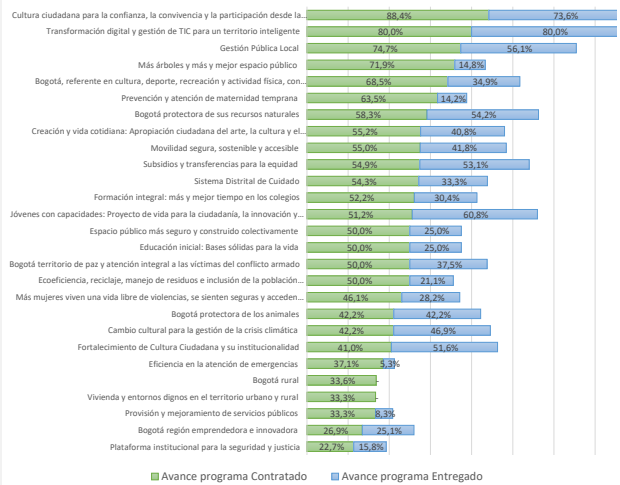
AVANCE POR ESTRUCTURA DEL PLAN

% Avance por Propósito



Este porcentaje corresponde al avance acumulado del Plan de Desarrollo Local frente a cada Propósito. Su cálculo tiene en cuenta tanto el avance contratado como entregado.

% Avance por Programas



Este porcentaje corresponde al avance acumulado del Plan de Desarrollo Local frente a cada uno de los programas que lo integran.

INFORME AVANCE PDL 2021 - 2024

Marzo 31 de 2023

LOCALIDAD:

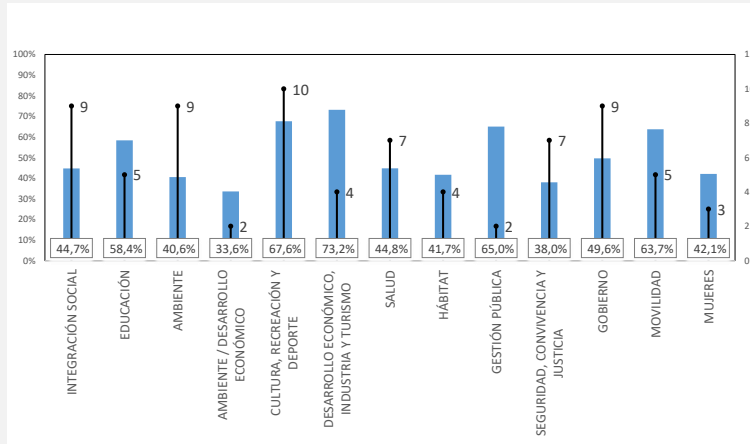
Ciudad Bolívar



AVANCE POR SECTOR

SECTOR	Compromisos 2021	Compromisos 2022	Compromisos 2023	Compromisos 2024	Compromisos 2021-2024	% Compromisos 2021-2024
INTEGRACIÓN SOCIAL	\$28.650	\$26.371	\$4.808	-	\$59.829	20,4%
GOBIERNO	\$19.392	\$21.555	\$15.874	-	\$56.821	19,4%
MOVILIDAD	\$12.539	\$29.105	\$2.611	-	\$44.256	15,1%
EDUCACIÓN	\$10.820	\$32.417	-	-	\$43.237	14,7%
CULTURA, RECREACIÓN Y DEPORTE	\$5.391	\$16.601	\$380	-	\$22.372	7,6%
DESARROLLO ECONÓMICO, INDUSTRIA Y TURISMO	\$12.663	\$7.173	\$67	-	\$19.904	6,8%
AMBIENTE	\$7.698	\$4.926	\$388	-	\$13.012	4,4%
SALUD	\$3.173	\$4.210	\$144	-	\$7.527	2,6%
HÁBITAT	\$3.073	\$4.308	-	-	\$7.381	2,5%
MUJERES	\$1.393	\$5.270	-	-	\$6.663	2,3%
GESTIÓN PÚBLICA	\$2.427	\$2.505	\$502	-	\$5.434	1,9%
SEGURIDAD, CONVIVENCIA Y JUSTICIA	\$2.177	\$1.638	\$871	-	\$4.685	1,6%
AMBIENTE / DESARROLLO ECONÓMICO	-	\$2.017	-	-	\$2.017	0,7%
TOTALES	\$109.394	\$158.096	\$25.645	-	\$293.136	100,0%

Compromisos en millones de pesos



La gráfica calcula el promedio de avance acumulado contratado de las metas por cada uno de los sectores, así mismo visualiza la cantidad de metas asociadas.

AVANCE POR LÍNEA DE INVERSIÓN FRENTE AL TOTAL DEL PRESUPUESTO

Anexas Línea de inversión	POAI 2021	%_POAI 2021	Compromisos 2021	%_Compromisos 2021	POAI 2022	%_POAI 2022	Compromisos 2022	%_Compromisos 2022	POAI 2023	%_POAI 2023	Compromisos 2023	%_Compromisos 2023
1_Inflexible 45%	\$48.549	47,1%	\$52.434	47,9%	\$76.138	55,86%	\$74.799	47,3%	\$73.524	43,77%	\$20.681	\$20.681
Gestión pública local	\$10.278	10,0%	\$10.971	10,0%	\$13.773	10,10%	\$13.853	8,8%	\$17.100	10,18%	\$10.722	\$10.722
Sistema Bogotá Solidaria (20%)	\$23.809	23,1%	\$27.308	25,0%	\$25.567	18,76%	\$24.158	15,3%	\$31.723	18,88%	\$4.808	\$4.808
Educación superior y primera infancia (10%)	\$9.896	9,6%	\$9.805	9,0%	\$31.294	22,96%	\$31.294	19,8%	\$16.602	9,88%	-	-
Inspección, vigilancia y control	\$4.566	4,4%	\$4.350	4,0%	\$5.505	4,04%	\$5.494	3,5%	\$8.100	4,82%	\$5.151	\$5.151
2_Presupuestos Participativos 50%	\$50.815	49,3%	\$53.750	49,1%	\$55.784	40,92%	\$79.087	50,0%	\$90.124	53,65%	\$4.820	\$4.820
Inversiones ambientales sostenibles	\$7.295	7,1%	\$8.893	8,1%	\$5.816	4,27%	\$5.730	3,6%	\$11.863	7,06%	\$388	\$388
Ruralidad	\$3.062	3,0%	\$3.041	2,8%	\$6.645	4,87%	\$6.643	4,2%	\$8.648	5,15%	\$502	\$502
Infraestructura	\$15.247	14,8%	\$15.517	14,2%	\$17.096	12,54%	\$40.592	25,7%	\$40.709	24,23%	\$2.992	\$2.992
Desarrollo social y cultural	\$12.455	12,1%	\$13.636	12,5%	\$19.053	13,98%	\$18.948	12,0%	\$23.503	13,99%	\$871	\$871
Desarrollo de la Economía Local	\$12.755	12,4%	\$12.663	11,6%	\$7.174	5,26%	\$7.173	4,5%	\$5.402	3,22%	\$67	\$67
3_Flexible 5%	\$3.614	3,5%	\$3.210	2,9%	\$4.388	3,22%	\$4.210	2,7%	\$4.345	2,59%	\$144	\$144
Condiciones de salud	\$3.543	3,4%	\$3.173	2,9%	\$4.307	3,16%	\$4.210	2,7%	\$4.215	2,51%	\$144	\$144
Participación Ciudadana y construcción de confianza	\$71	0,1%	\$36	0,0%	\$81	0,06%	-	0,0%	\$130	0,08%	-	-

Compromisos en millones de pesos

Las líneas de inversión local determinan una orientación estratégica de las inversiones que se podrán realizar en el horizonte del Plan de Desarrollo Local. Esta tabla presenta el porcentaje de cada una de las líneas de inversión local respecto al POAI de la vigencia, así como los porcentajes de los compromisos presupuestales respecto al corte trimestral.