



ALCALDÍA MAYOR
DE BOGOTÁ D. C.
Secretaría Distrital
PLANEACIÓN

RESOLUCIÓN No. 1432 DE 20 30 JUL 2010

Por la cual se **NIEGA** el diseño y ocupación del espacio donde se instalarán los elementos que conforman una Estación de la Red de Telecomunicaciones denominada **CELDA ROSALES**, localizada en la carrera 3 No. 75-50, urbanización "**Bellavista**", Localidad de Chapinero.

LA SUBSECRETARIA DE PLANEACIÓN TERRITORIAL

Con fundamento en lo dispuesto en el artículo 50 del Código Contencioso Administrativo y en el Artículo 4° literal n. del Decreto Distrital 550 de 2006 y

CONSIDERANDO:

I.- Que la empresa **TELEFONICA MOVILES COLOMBIA S.A.** con Nit No. 830.037.330-7, representada legalmente por la señora **MARTHA ELENA RUIZ DIAZ-GRANADOS**, identificada con la cédula de ciudadanía No. 39'775.711 de Usaquén, mediante petición con radicación n° 1-2010-28279 del 1° de julio de 2010, solicitó a la Secretaría Distrital de Planeación, la aprobación para la localización del diseño y ocupación del espacio para ubicar los elementos que conforman la Estación de Red de Telecomunicaciones, denominada **CELDA ROSALES**, a localizarse en el predio de la carrera 3 No. 75-50, urbanización "**Bellavista**", Localidad de Chapinero, de la Ciudad de Bogotá D.C.

II.- Que el predio de la carrera 3 No. 75-50, cuenta con la siguiente norma urbanística:

NORMA REGLAMENTARIA:	Decreto 061/97, Decreto 1469/10, Decreto 190 de 2004, Decreto 195 de 2005, Decreto 059 de 2007, Acuerdo 338 de 2008. REFERENCIA: 1-2010-28279
-------------------------	-------------------------------------------------------------------------------------------------------------------------------------------------------------

UPZ N°	88	NOMBRE	EL REFUGIO				
DECRETO N°	059	FECHA DECRETO (DÍA/MES/AÑO)		14/02/2007		INTERÉS PATRIMONIAL	No
SECTOR NORMATIVO	4	SUBSECTOR DE USOS	I	SUBSECTOR DE EDIFICABILIDAD	G	TRATAMIENTO	Zona Residencial Neta

III.- Que el peticionario aportó a la solicitud la siguiente documentación:

CONCEPTO DE	RADICACIÓN	FAVORABLE		
		SI	NO	N/A
VIAS				X
INSTITUTO DISTRITAL DE PATRIMONIO CULTURAL				X

APLICA CUANDO LA ESTACION DE TELECOMUNICACIONES SE UBICA EN INMUEBLE CON CARACTER DE BIEN DE INTERES CULTURAL

BOG BOGOTÁ
POSITIVA

GOBIERNO DE LA CIUDAD



ALCALDÍA MAYOR
DE BOGOTÁ D. C.
Secretaría Distrital
PLANEACIÓN

RESOLUCIÓN No. 1432 DE 20 30 JUL 2010

Por la cual se NIEGA el diseño y ocupación del espacio donde se instalarán los elementos que conforman una Estación de la Red de Telecomunicaciones denominada CELDA ROSALES, localizada en la carrera 3 No. 75-50, urbanización “Bellavista”, Localidad de Chapinero.

PUBLICACIÓN EN DIARIO DE AMPLIA CIRCULACIÓN	DIARIO	N/A		ALTURA APROBADA		
	FECHA	N/A				
	RADICADO	N/A		N/A		
	FECHA RADICADO EN SDP	N/A				
	FOLIOS	N/A				
COMUNICACIÓN A VECINOS COLINDANTES	DIRECCIÓN	CORREO CERTIFICADO		RADICACIÓN ANTE LA SDP		FOLIOS
		FECHA ENVÍO (DÍA/MES/AÑO)	# CERTIFICACIÓN	NÚMERO	FECHA (DÍA/MES/AÑO)	
NORTE	N/A	N/A	N/A	N/A	N/A	N/A
	N/A	N/A	N/A	N/A	N/A	N/A
SUR	N/A	N/A	N/A	N/A	N/A	N/A
OCCIDENTE	N/A	N/A	N/A	N/A	N/A	N/A
ORIENTE	N/A	N/A	N/A	N/A	N/A	N/A

IV.- Que la ciudadanía presentó inquietudes y/o oposiciones a la solicitud, mediante los siguientes oficios, que tuvieron la correspondiente respuesta de la Secretaría Distrital de Planeación:

INQUIETUDES DE LA CIUDADANÍA RELACIONADAS CON ESTA SOLICITUD				
NOMBRE CIUDADANO	NÚMERO DE RADICACIÓN DE ENTRADA	FECHA ENTRADA	NÚMERO DE RADICACIÓN DE RESPUESTA	FECHA RESPUESTA
N/A				

V.- Que dentro del estudio de la solicitud, la Secretaría Distrital de Planeación emitió las siguientes observaciones:

OBSERVACIONES ARQUITECTÓNICAS Y URBANÍSTICAS:
N/A
OBSERVACIONES TÉCNICAS:
N/A

VI.- Que el predio de la carrera 3 No. 75-50 se ubica en el sector normativo n° 4 de la Unidad de Planeamiento Zonal (UPZ) n° 88, El Refugio, reglamentada por el Decreto Distrital n° 059 del 14 de febrero de 2007, y cuenta con tratamiento de consolidación con cambio de patrón, área de actividad residencial y zona residencial neta.

VII. Que según lo establece el decreto n° 059 del 14 de febrero de 2007, “...las Unidades de Planeamiento Zonal (UPZ) No. 88/97, EL REFUGIO / CHICO - LAGO, fueron reglamentadas por el Decreto 075 del 20 de marzo de 2003, según disposiciones del Decreto 619 de 2000, Plan de



ALCALDÍA MAYOR
DE BOGOTÁ D. C.
Secretaría Distrital
PLANEACIÓN

RESOLUCIÓN No. 1432 DE 20 30 JUL 2010

Por la cual se **NIEGA** el diseño y ocupación del espacio donde se instalarán los elementos que conforman una Estación de la Red de Telecomunicaciones denominada **CELDA ROSALES**, localizada en la carrera 3 No. 75-50, urbanización “Bellavista”, Localidad de Chapinero.

Ordenamiento Territorial, el cual fue modificado por el Decreto 469 de 2003, que adoptó la revisión del Plan de Ordenamiento Territorial (Revisión POT), cuya compilación se recoge en el Decreto 190 de 2004.”. Por lo tanto, la zona de uso residencial neto, donde se ubica el predio de la carrera 3 No. 75-50, fue establecida por disposiciones del Decreto 190 de 2004.

VIII. Que el artículo 3° del Acuerdo 339 del 24 de noviembre de 2008, “*Por medio del cual se dictan normas de restricción para la ubicación de antenas de telecomunicaciones y la estructura que las soporta y se dictan otras disposiciones*”, establece que “*Para la localización de estaciones de telecomunicaciones inalámbricas en zona de uso residencial neto establecido por el Decreto Distrital 190 de 2004, esta se permitirá en un radio no menor de 250 metros de otras estaciones de telecomunicaciones y a no menos de 200 metros de centros educativos, centros geriátricos y centros de servicios médicos*”.

IX. Que consultada la Base de Datos Corporativa de la Secretaría Distrital de Planeación (información de Luz Stella Castillo, de la Dirección de Vías, Transporte y Servicios Públicos) y efectuada la visita al terreno el día 13 de julio de 2010, se verificó que el predio de la carrera 3 No. 75-50, donde se propone ubicar la estación de telecomunicaciones inalámbricas denominada “**CELDA ROSALES**”, se localiza a una distancia de 242 metros (menor de 250 metros) de la estación de telecomunicaciones denominada **CELDA TOSCANA**, ubicada en la av. Carrera 1 No. 77-14, y aprobada por la Secretaría Distrital de Planeación mediante resolución n° 244 del 28 de marzo de 2007 (ver registro fotográfico adjunto tomado el 13 de julio de 2010):



Predio de la carrera 3 No. 75-50, donde se propone ubicar la estación de telecomunicaciones denominada Estación Rosales



Estación de
telecomunicaciones
ya instalada

Predio de la carrera 3 No. 75-50, donde se propone ubicar la estación de telecomunicaciones denominada Estación Rosales.

BOG BOGOTÁ
POSITIVA
GOBIERNO DE LA CIUDAD



ALCALDÍA MAYOR
DE BOGOTÁ D. C.
Secretaría Distrital
PLANEACIÓN

RESOLUCIÓN No. 1432 DE 20

30 JUL 2010

Por la cual se NIEGA el diseño y ocupación del espacio donde se instalarán los elementos que conforman una Estación de la Red de Telecomunicaciones denominada CELDA ROSALES, localizada en la carrera 3 No. 75-50, urbanización "Bellavista", Localidad de Chapinero.



Predio de la av. Carrera 1 No. 77-14, donde se ubica la estación de telecomunicaciones denominada Celda Toscana.



Estación de telecomunicaciones ya instalada

Predio de la av. Carrera 1 No. 77-14, donde se ubica la estación de telecomunicaciones denominada Celda Toscana.

X.- Que la solicitud presentada por la empresa TELEFONICA MOVILES COLOMBIA S.A. con la radicación n° 1-2010-28279 del 1° de julio de 2010, incumple la norma establecida en el artículo 3° del Acuerdo 339 del 24 de noviembre de 2008, al localizar una estación de telecomunicaciones inalámbricas en una zona de uso residencial neto establecido por el Decreto Distrital 190 de 2004, en un radio menor de 250 metros de otra estación de telecomunicaciones.

En mérito de lo expuesto,

RESUELVE:

ARTICULO PRIMERO: NEGAR la solicitud de empresa TELEFONICA MOVILES COLOMBIA S.A., para el diseño y ocupación del espacio donde se instalarán los elementos que conforman una Estación de la Red de Telecomunicaciones denominada CELDA ROSALES, ser ubicada en el predio de la carrera 3 No. 75-50, urbanización "Bellavista", Localidad de Chapinero, por no dar cumplimiento a la norma de restricción para la ubicación de antenas de telecomunicaciones, establecida en artículo 3° del Acuerdo 339 del 24 de noviembre de 2008.

La Secretaría Distrital de Planeación ofició a la Alcaldía Local de Chapinero para que verifique la legalidad de la instalación de la estación de telecomunicaciones realizada en el predio, sin contar con la debida aprobación.

BOG BOGOTÁ
POSITIVA
GOBIERNO DE LA CIUDAD



ALCALDÍA MAYOR
DE BOGOTÁ D. C.
Secretaría Distrital
PLANEACIÓN

RESOLUCIÓN No. 1432 DE 20 30 JUL 2010

Por la cual se NIEGA el diseño y ocupación del espacio donde se instalarán los elementos que conforman una Estación de la Red de Telecomunicaciones denominada CELDA ROSALES, localizada en la carrera 3 No. 75-50, urbanización "Bellavista", Localidad de Chapinero.

ARTÍCULO SEGUNDO: Forman parte de la presente resolución, los planos "PL-I", "Planta de cubierta, ubicación plataforma", "2009-PLAT-130-ROS-MT01" y "Soporte- 4 M", debidamente firmados y no aprobados, que se anexa a la misma.

ARTÍCULO TERCERO: Contra la presente resolución procede el recurso de reposición ante el (la) Subsecretario (a) de Planeación Territorial de la SECRETARÍA DISTRITAL DE PLANEACIÓN, y el de apelación ante el (la) Secretario (a) de la SECRETARÍA DISTRITAL DE PLANEACIÓN, los que deben ser interpuestos, en el acto de la notificación personal, o dentro de los cinco (5) días hábiles siguientes a la fecha de esta.

PUBLÍQUESE, COMUNÍQUESE Y CÚMPLASE


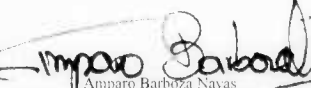

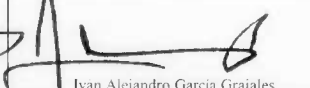
30 JUL 2010

Dado en Bogotá, D.C., a los _____ () días del mes de _____ de dos mil ____ (20__).

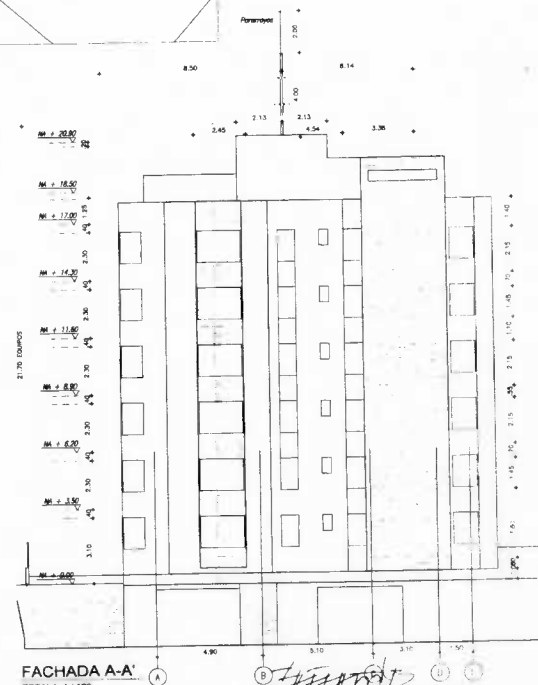
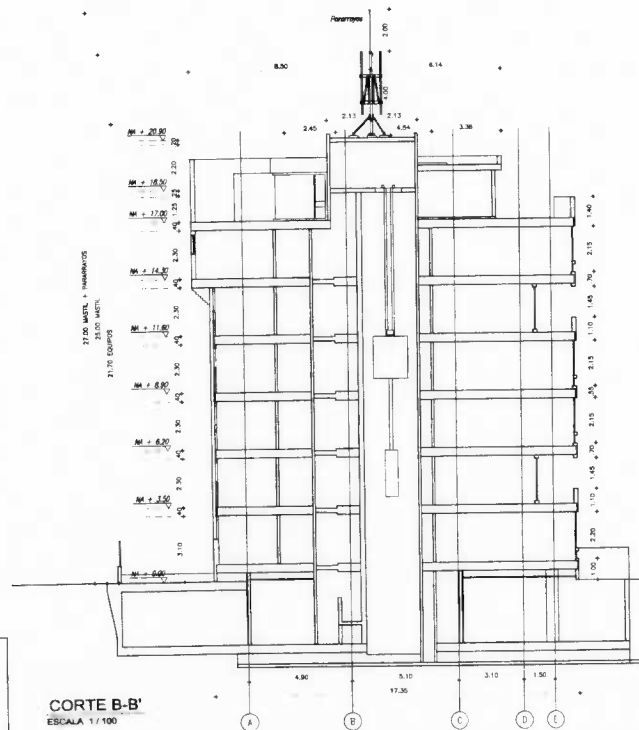
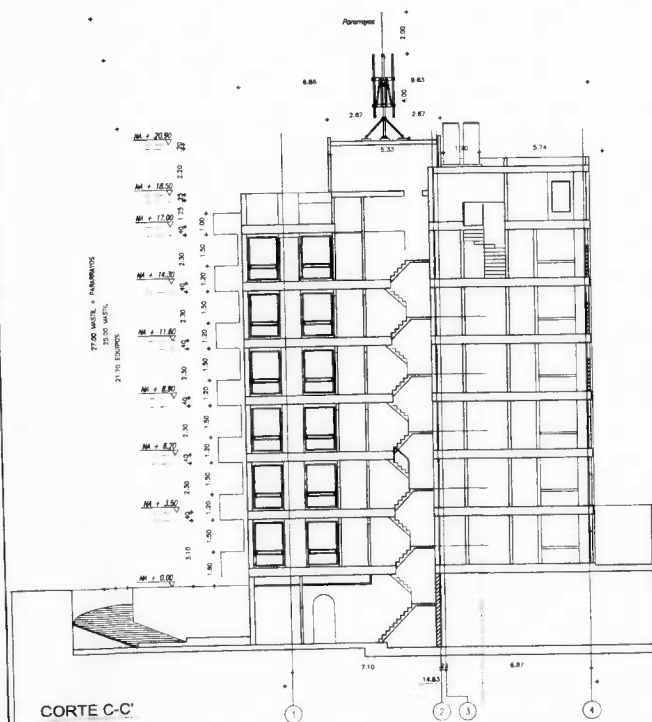
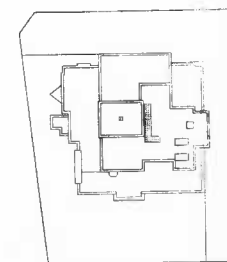
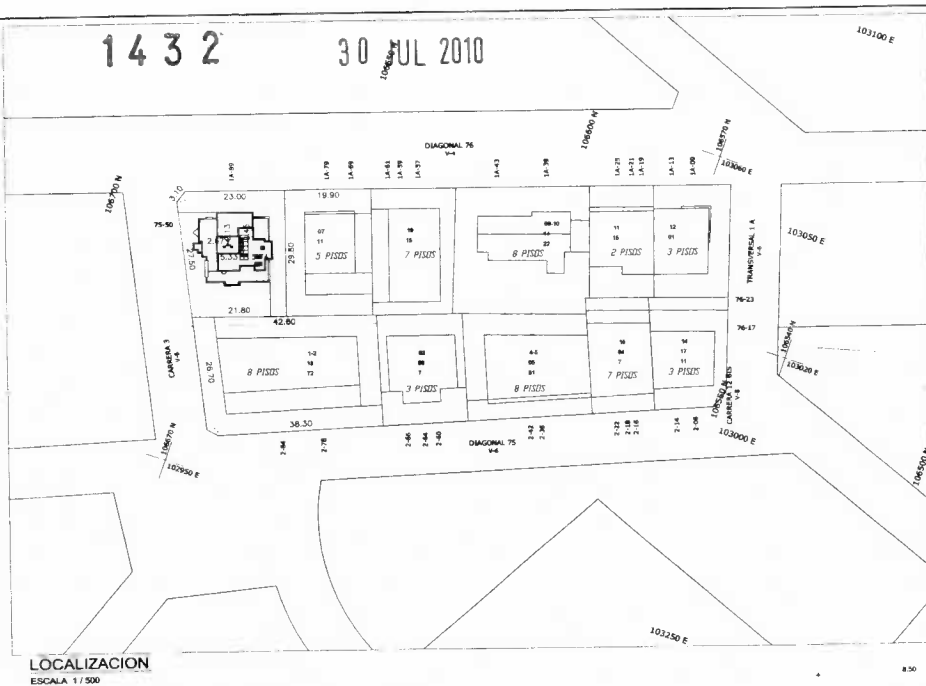
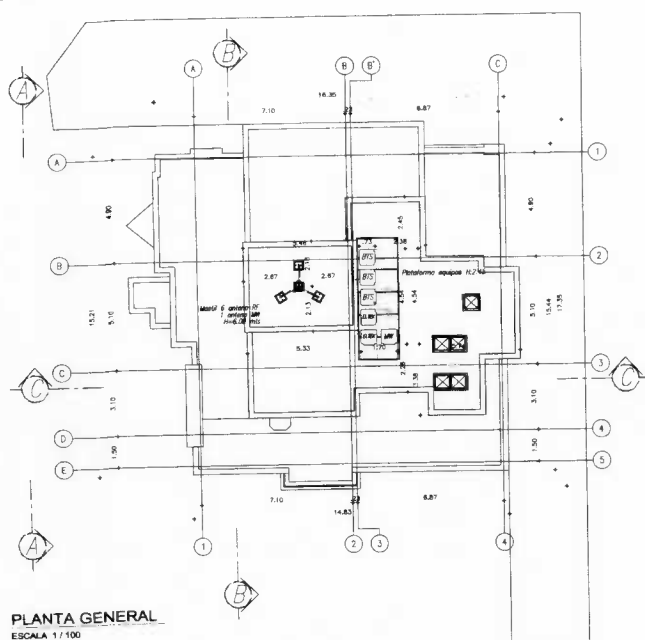

CLAUDIA M. SANDOVAL C.
LA SUBSECRETARIA DE PLANEACIÓN TERRITORIAL

En uso de sus facultades legales, en especial las que le confiere el decreto 550 de 2006

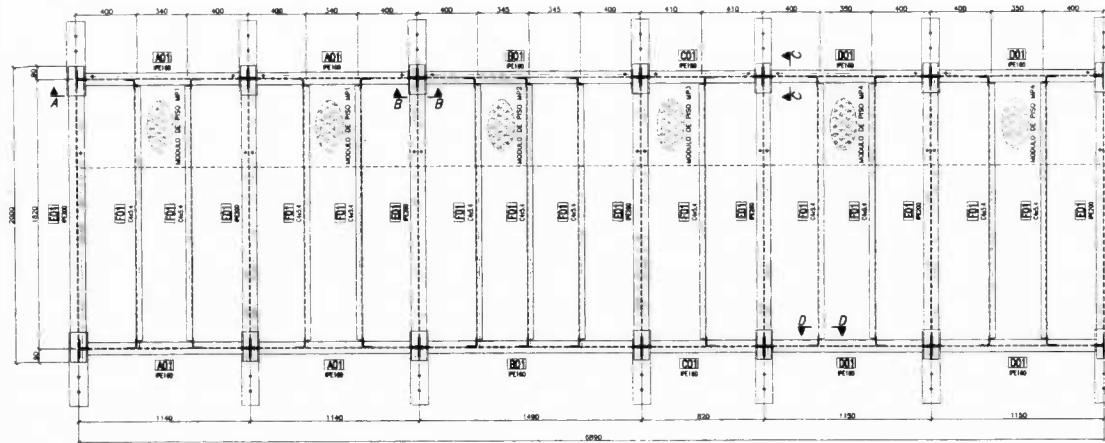

Nelly Yolanda Vargas
Abogada
Subsecretaria de Planeación Territorial

 Edgar Ricardo Navas Camargo Revisión Arquitectónica Dirección de Servicio al Ciudadano	 Amparo Barboza Navas Directora de Servicio al Ciudadano	 Hector Javier Insuasty Baez Revisión Técnica Dirección de Vías, Transporte y Servicios Públicos	 Ivan Alejandro Garcia Grajales Director de Vías, Transporte y Servicios Públicos (E)
-------------------------------------------------------------------------------------------------------------------------------------------------------------------------------------	---------------------------------------------------------------------------------------------------------------------------------------------------	-----------------------------------------------------------------------------------------------------------------------------------------------------------------------------------------------	----------------------------------------------------------------------------------------------------------------------------------------------------------------------------------

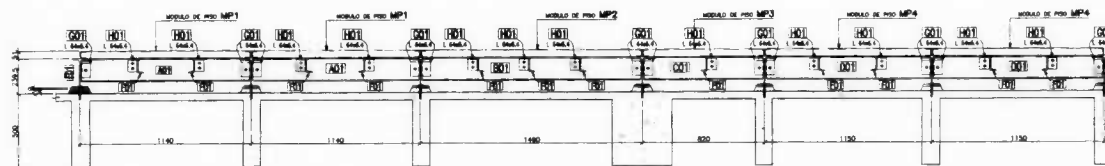
BOG
BOGOTÁ
POSITIVA
GOBIERNO DE LA CIUDAD

[illegible]

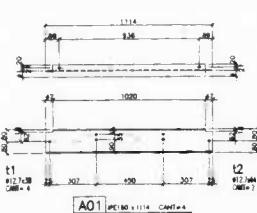
14 3 2 30 JUL 2010



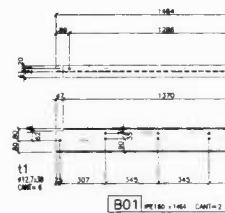
PLATAFORMA PARA EQUIPOS



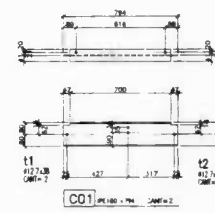
CORTE A-A



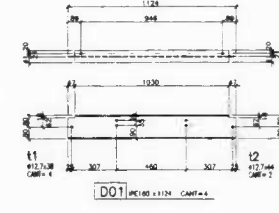
A01 (PELADO 1114) CANT=4



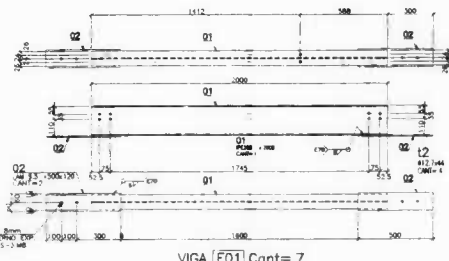
B01 (PELADO 1164) CANT=2



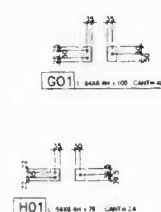
C01 (PELADO 1164) CANT=2



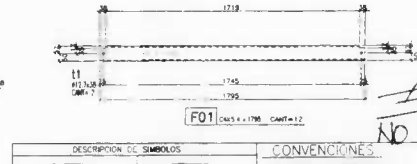
D01 (PELADO 1114) CANT=4



VIGA F01 CANT=7

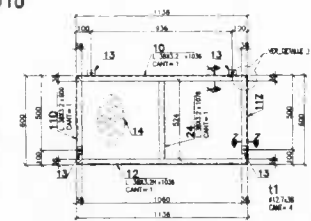


G01 (BASE 84 x 78) CANT=2

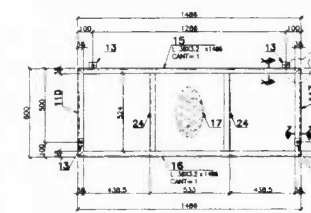


F01 (CANT 4 x 1796) CANT=12

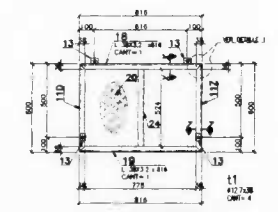
DESCRIPCION DE SIMBOLOS	CONVENCIONES
1. JALISQUETE	1. HUECO 814.2 PARA TORNILLO #12.7
2. JALISQUETE	2. HUECO 817.5 PARA TORNILLO #15.9
3. JALISQUETE	3. HUECO 820.8 PARA TORNILLO #17.7
4. JALISQUETE	4. HUECO 817.5 PARA TORNILLO #15.9
5. JALISQUETE	5. HUECO 817.5 PARA TORNILLO #15.9
6. JALISQUETE	6. HUECO 817.5 PARA TORNILLO #15.9
7. JALISQUETE	7. HUECO 817.5 PARA TORNILLO #15.9
8. JALISQUETE	8. HUECO 817.5 PARA TORNILLO #15.9
9. JALISQUETE	9. HUECO 817.5 PARA TORNILLO #15.9
10. JALISQUETE	10. HUECO 817.5 PARA TORNILLO #15.9
11. JALISQUETE	11. HUECO 817.5 PARA TORNILLO #15.9
12. JALISQUETE	12. HUECO 817.5 PARA TORNILLO #15.9
13. JALISQUETE	13. HUECO 817.5 PARA TORNILLO #15.9
14. JALISQUETE	14. HUECO 817.5 PARA TORNILLO #15.9
15. JALISQUETE	15. HUECO 817.5 PARA TORNILLO #15.9
16. JALISQUETE	16. HUECO 817.5 PARA TORNILLO #15.9
17. JALISQUETE	17. HUECO 817.5 PARA TORNILLO #15.9
18. JALISQUETE	18. HUECO 817.5 PARA TORNILLO #15.9
19. JALISQUETE	19. HUECO 817.5 PARA TORNILLO #15.9
20. JALISQUETE	20. HUECO 817.5 PARA TORNILLO #15.9
21. JALISQUETE	21. HUECO 817.5 PARA TORNILLO #15.9
22. JALISQUETE	22. HUECO 817.5 PARA TORNILLO #15.9
23. JALISQUETE	23. HUECO 817.5 PARA TORNILLO #15.9
24. JALISQUETE	24. HUECO 817.5 PARA TORNILLO #15.9
25. JALISQUETE	25. HUECO 817.5 PARA TORNILLO #15.9
26. JALISQUETE	26. HUECO 817.5 PARA TORNILLO #15.9
27. JALISQUETE	27. HUECO 817.5 PARA TORNILLO #15.9
28. JALISQUETE	28. HUECO 817.5 PARA TORNILLO #15.9
29. JALISQUETE	29. HUECO 817.5 PARA TORNILLO #15.9
30. JALISQUETE	30. HUECO 817.5 PARA TORNILLO #15.9



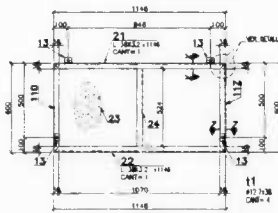
MODULO DE PISO MP1 CANT=2



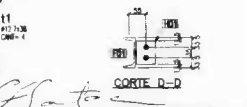
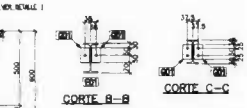
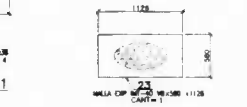
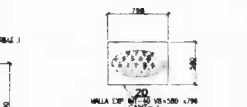
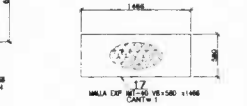
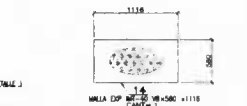
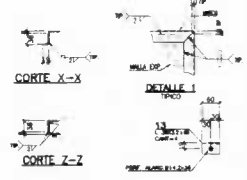
MODULO DE PISO MP2 CANT=1



MODULO DE PISO MP3 CANT=1



MODULO DE PISO MP4 CANT=2

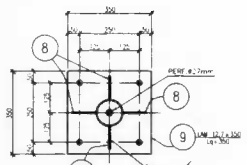


Handwritten note: NO APROBADO 1-2010-2011

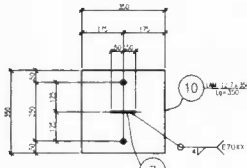
A		2008-12-04		ELAPZ	PR	JA	LACTEO PARA APROXIMACION	
NO		FECHA		POR		REV	DESCRIPCION	
REVISIONES								
Tecnocom				Telefónica <i>Móviles</i>				
TORRE DE COMUNICACIONES								
ESTATA PRIMA FASE (VERIFICACION) - BENEFICIO DE VIGAS Y MODIFICACION DE USO								
FECHA		DISEÑO		PALLAS		OBRAS		USO
14-03-2008		14-03-2008		14-03-2008		14-03-2008		14-03-2008
14-03-2008		14-03-2008		14-03-2008		14-03-2008		14-03-2008
14-03-2008		14-03-2008		14-03-2008		14-03-2008		14-03-2008
14-03-2008		14-03-2008		14-03-2008		14-03-2008		14-03-2008
14-03-2008		14-03-2008		14-03-2008		14-03-2008		14-03-2008
14-03-2008		14-03-2008		14-03-2008		14-03-2008		14-03-2008
14-03-2008		14-03-2008		14-03-2008		14-03-2008		14-03-2008
14-03-2008		14-03-2008		14-03-2008		14-03-2008		14-03-2008
14-03-2008		14-03-2008		14-03-2008		14-03-2008		14-03-2008
14-03-2008		14-03-2008		14-03-2008		14-03-2008		14-03-2008
14-03-2008		14-03-2008		14-03-2008		14-03-2008		14-03-2008
14-03-2008		14-03-2008		14-03-2008		14-03-2008		14-03-2008
14-03-2008		14-03-2008		14-03-2008		14-03-2008		14-03-2008
14-03-2008		14-03-2008		14-03-2008		14-03-2008		14-03-2008
14-03-2008		14-03-2008		14-03-2008		14-03-2008		14-03-2008
14-03-2008		14-03-2008		14-03-2008		14-03-2008		14-03-2008
14-03-2008		14-03-2008		14-03-2008		14-03-2008		14-03-2008
14-03-2008		14-03-2008		14-03-2008		14-03-2008		14-03-2008
14-03-2008		14-03-2008		14-03-2008		14-03-2008		14-03-2008
14-03-2008		14-03-2008		14-03-2008		14-03-2008		14-03-2008
14-03-2008		14-03-2008		14-03-2008		14-03-2008		14-03-2008
14-03-2008		14-03-2008		14-03-2008		14-03-2008		14-03-2008
14-03-2008		14-03-2008		14-03-2008		14-03-2008		14-03-2008
14-03-2008		14-03-2008		14-03-2008		14-03-2008		14-03-2008
14-03-2008		14-03-2008		14-03-2008		14-03-2008		14-03-2008
14-03-2008		14-03-2008		14-03-2008		14-03-2008		14-03-2008
14-03-2008		14-03-2008		14-03-2008		14-03-2008		14-03-2008
14-03-2008		14-03-2008		14-03-2008		14-03-2008		14-03-2008
14-03-2008		14-03-2008		14-03-2008		14-03-2008		14-03-2008
14-03-2008		14-03-2008		14-03-2008		14-03-2008		14-03-2008
14-03-2008		14-03-2008		14-03-2008		14-03-2008		14-03-2008
14-03-2008		14-03-2008		14-03-2008		14-03-2008		14-03-2008
14-03-2008		14-03-2008		14-03-2008		14-03-2008		14-03-2008
14-03-2008		14-03-2008		14-03-2008		14-03-2008		14-03-2008
14-03-2008		14-03-2008		14-03-2008		14-03-2008		14-03-2008
14-03-2008		14-03-2008		14-03-2008		14-03-2008		14-03-2008
14-03-2008		14-03-2008		14-03-2008		14-03-2008		14-03-2008
14-03-2008		14-03-2008		14-03-2008		14-03-2008		14-03-2008
14-03-2008		14-03-2008		14-03-2008		14-03-2008		14-03-2008
14-03-2008		14-03-2008		14-03-2008		14-03-2008		14-03-2008
14-03-2008		14-03-2008		14-03-2008		14-03-2008		14-03-2008
14-03-2008		14-03-2008		14-03-2008		14-03-2008		14-03-2008
14-03-2008		14-03-2008		14-03-2008		14-03-2008		14-03-2008
14-03-2008		14-03-2008		14-03-2008		14-03-2008		14-03-2008
14-03-2008		14-03-2008		14-03-2008		14-03-2008		14-03-2008
14-03-2008		14-03-2008		14-03-2008		14-03-2008		14-03-2008
14-03-2008		14-03-2008		14-03-2008		14-03-2008		14-03-2008
14-03-2008		14-03-2008		14-03-2008		14-03-2008		14-03-2008
14-03-2008		14-03-2008		14-03-2008		14-03-2008		14-03-2008
14-03-2008		14-03-2008		14-03-2008		14-03-2008		14-03-2008
14-03-2008		14-03-2008		14-03-2008		14-03-2008		14-03-2008
14-03-2008		14-03-2008		14-03-2008		14-03-2008		14-03-2008
14-03-2008		14-03-2008		14-03-2008		14-03-2008		14-03-2008
14-03-2008		14-03-2008		14-03-2008		14-03-2008		14-03-2008
14-03-2008		14-03-2008		14-03-2008		14-03-2008		14-03-2008
14-03-2008		14-03-2008		14-03-2008		14-03-2008		14-03-2008
14-03-2008		14-03-2008		14-03-2008		14-03-2008		14-03-2008
14-03-2008		14-03-2008		14-03-2008		14-03-2008		14-03-2008
14-03-2008		14-03-2008		14-03-2008		14-03-2008		14-03-2008
14-03-2008		14-03-2008		14-03-2008		14-03-2008		14-03-2008
14-03-2008		14-03-2008		14-03-2008		14-03-2008		14-03-2008
14-03-2008		14-03-2008		14-03-2008		14-03-2008		14-03-2008
14-03-2008		14-03-2008		14-03-2008		14-03-2008		14-03-2008
14-03-2008		14-03-2008		14-03-2008		14-03-2008		14-03-2008
14-03-2008		14-03-2008		14-03-2008		14-03-2008		14-03-2008
14-03-2008		14-03-2008		14-03-2008		14-03-2008		14-03-2008
14-03-2008		14-03-2008		14-03-2008		14-03-2008		14-03-2008
14-03-2008		14-03-2008		14-03-2008		14-03-2008		14-03-2008
14-03-2008		14-03-2008		14-03-2008		14-03-2008		14-03-2008
14-03-2008		14-03-2008		14-03-2008		14-03-2008		14-03-2008
14-03-2008		14-03-2008		14-03-2008		14-03-2008		14-03-2008
14-03-2008		14-03-2008		14-03-2008		14-03-2008		14-03-2008
14-03-2008		14-03-2008		14-03-2008		14-03-2008		14-03-2008
14-03-2008		14-03-2008		14-03-2008		14-03-2008		14-03-2008
14-03-2008		14-03-2008		14-03-2008		14-03-2008		14-03-2008
14-03-2008		14-03-2008		14-03-2008		14-03-2008		14-03-2008
14-03-2008		14-03-2008		14-03-2008		14-03-2008		14-03-2008
14-03-2008		14-03-2008		14-03-2008		14-03-2008</		

1432

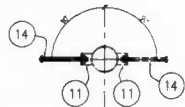
30 JUL 2010



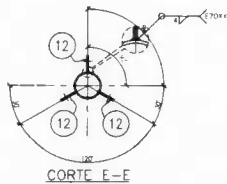
CORTE A-A



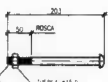
CORTE B-B



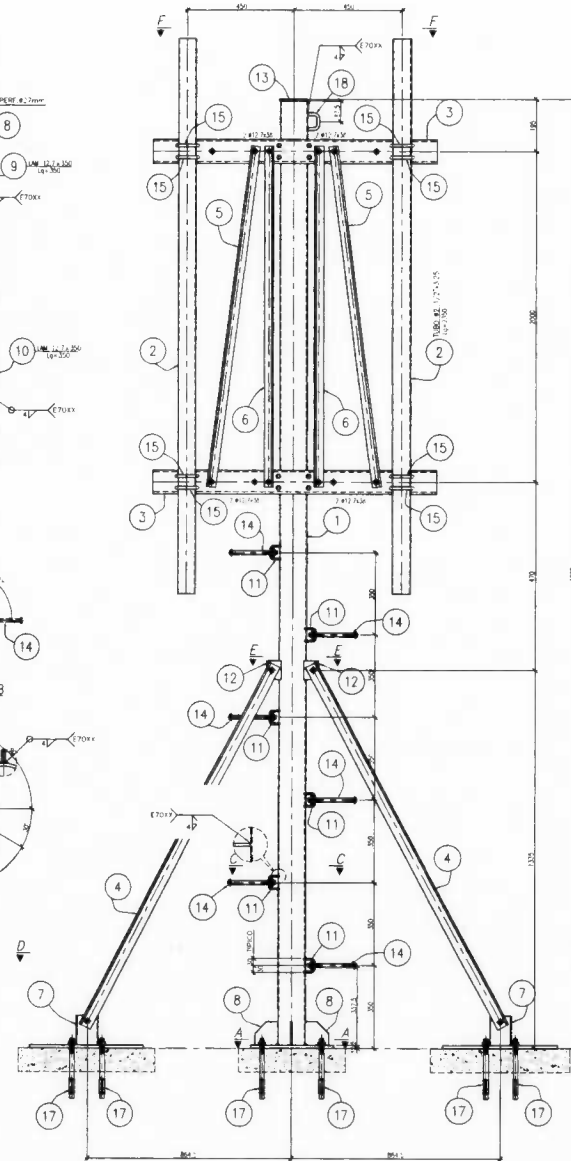
CORTE C-C



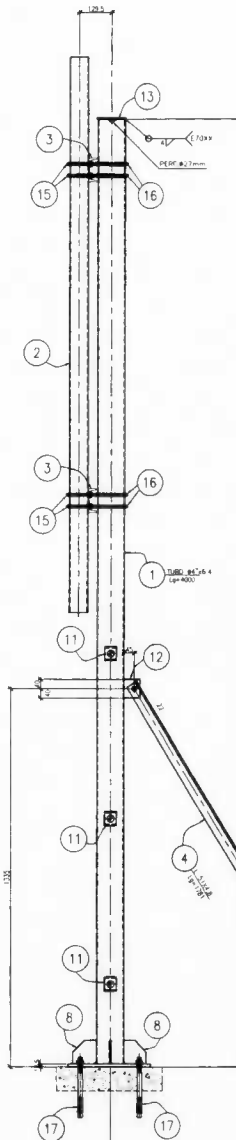
CORTE D-D



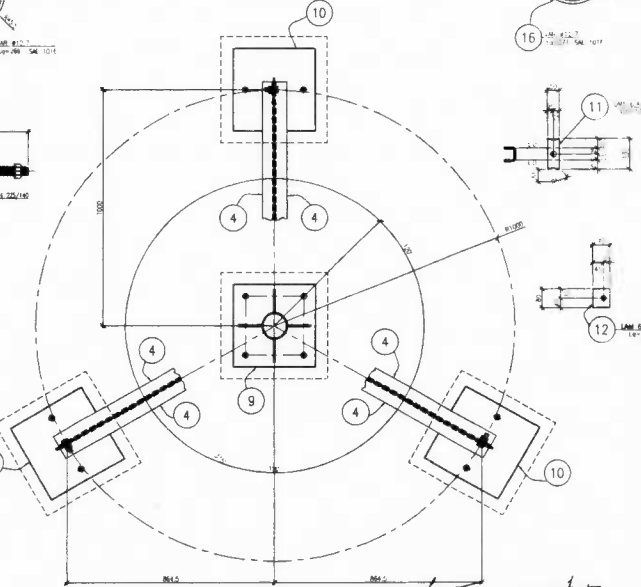
CORTE E-E



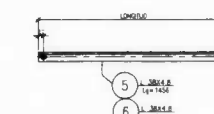
MASTIL AUTOPORTADO H:4.00
SOPORTE DE 2 ANTENAS



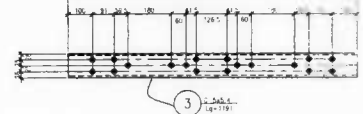
CORTE F-F



CORTE G-G



CORTE H-H



CORTE I-I

SITIO: ROSALES

PROYECTO	FECHA	ELABORADO	REVISADO	APPROBADO
1432	30 JUL 2010			

REVISIONES

Tecnocom TELECOMUNICACIONES

TORRES DE COMUNICACION

MASTIL AUTOPORTADO PARA 2 ANTENAS

ESCALA: 1:10

SOPORTE-4M

DESCRIPCION	UNIDAD	CANTIDAD
ACEROS	KG	
PERNOS	UN	
PLACAS	CM2	
WELDS	CM	

CONVENCIONES
● PERNO #14.2 PARA TORNILLO #12.7
● PERNO #17.8 PARA TORNILLO #15.9
● PERNO #20.3 PARA TORNILLO #19.0
● PERNO #25.4 PARA TORNILLO #23.8
● PERNO #31.8 PARA TORNILLO #29.5
● PERNO #39.6 PARA TORNILLO #37.8
● PERNO #47.6 PARA TORNILLO #46.2
● PERNO #56.4 PARA TORNILLO #55.6
● PERNO #65.1 PARA TORNILLO #65.0
● PERNO #73.8 PARA TORNILLO #74.3
● PERNO #82.5 PARA TORNILLO #83.8
● PERNO #91.2 PARA TORNILLO #93.3
● PERNO #100.0 PARA TORNILLO #101.6
● PERNO #108.8 PARA TORNILLO #110.0
● PERNO #117.6 PARA TORNILLO #118.3
● PERNO #126.4 PARA TORNILLO #126.7
● PERNO #135.2 PARA TORNILLO #135.1
● PERNO #144.0 PARA TORNILLO #143.3
● PERNO #152.8 PARA TORNILLO #151.6
● PERNO #161.6 PARA TORNILLO #160.0
● PERNO #170.4 PARA TORNILLO #168.3
● PERNO #179.2 PARA TORNILLO #176.7
● PERNO #188.0 PARA TORNILLO #185.0
● PERNO #196.8 PARA TORNILLO #193.3
● PERNO #205.6 PARA TORNILLO #201.6
● PERNO #214.4 PARA TORNILLO #209.9
● PERNO #223.2 PARA TORNILLO #218.3
● PERNO #232.0 PARA TORNILLO #226.7
● PERNO #240.8 PARA TORNILLO #235.0
● PERNO #249.6 PARA TORNILLO #243.3
● PERNO #258.4 PARA TORNILLO #251.6
● PERNO #267.2 PARA TORNILLO #259.9
● PERNO #276.0 PARA TORNILLO #268.3
● PERNO #284.8 PARA TORNILLO #276.7
● PERNO #293.6 PARA TORNILLO #285.0
● PERNO #302.4 PARA TORNILLO #293.3
● PERNO #311.2 PARA TORNILLO #301.6
● PERNO #320.0 PARA TORNILLO #309.9
● PERNO #328.8 PARA TORNILLO #318.3
● PERNO #337.6 PARA TORNILLO #326.7
● PERNO #346.4 PARA TORNILLO #335.0
● PERNO #355.2 PARA TORNILLO #343.3
● PERNO #364.0 PARA TORNILLO #351.6
● PERNO #372.8 PARA TORNILLO #359.9
● PERNO #381.6 PARA TORNILLO #368.3
● PERNO #390.4 PARA TORNILLO #376.7
● PERNO #399.2 PARA TORNILLO #385.0
● PERNO #408.0 PARA TORNILLO #393.3
● PERNO #416.8 PARA TORNILLO #401.6
● PERNO #425.6 PARA TORNILLO #409.9
● PERNO #434.4 PARA TORNILLO #418.3
● PERNO #443.2 PARA TORNILLO #426.7
● PERNO #452.0 PARA TORNILLO #435.0
● PERNO #460.8 PARA TORNILLO #443.3
● PERNO #469.6 PARA TORNILLO #451.6
● PERNO #478.4 PARA TORNILLO #459.9
● PERNO #487.2 PARA TORNILLO #468.3
● PERNO #496.0 PARA TORNILLO #476.7
● PERNO #504.8 PARA TORNILLO #485.0
● PERNO #513.6 PARA TORNILLO #493.3
● PERNO #522.4 PARA TORNILLO #501.6
● PERNO #531.2 PARA TORNILLO #509.9
● PERNO #540.0 PARA TORNILLO #518.3
● PERNO #548.8 PARA TORNILLO #526.7
● PERNO #557.6 PARA TORNILLO #535.0
● PERNO #566.4 PARA TORNILLO #543.3
● PERNO #575.2 PARA TORNILLO #551.6
● PERNO #584.0 PARA TORNILLO #559.9
● PERNO #592.8 PARA TORNILLO #568.3
● PERNO #601.6 PARA TORNILLO #576.7
● PERNO #610.4 PARA TORNILLO #585.0
● PERNO #619.2 PARA TORNILLO #593.3
● PERNO #628.0 PARA TORNILLO #601.6
● PERNO #636.8 PARA TORNILLO #609.9
● PERNO #645.6 PARA TORNILLO #618.3
● PERNO #654.4 PARA TORNILLO #626.7
● PERNO #663.2 PARA TORNILLO #635.0
● PERNO #672.0 PARA TORNILLO #643.3
● PERNO #680.8 PARA TORNILLO #651.6
● PERNO #689.6 PARA TORNILLO #659.9
● PERNO #698.4 PARA TORNILLO #668.3
● PERNO #707.2 PARA TORNILLO #676.7
● PERNO #716.0 PARA TORNILLO #685.0
● PERNO #724.8 PARA TORNILLO #693.3
● PERNO #733.6 PARA TORNILLO #701.6
● PERNO #742.4 PARA TORNILLO #709.9
● PERNO #751.2 PARA TORNILLO #718.3
● PERNO #760.0 PARA TORNILLO #726.7
● PERNO #768.8 PARA TORNILLO #735.0
● PERNO #777.6 PARA TORNILLO #743.3
● PERNO #786.4 PARA TORNILLO #751.6
● PERNO #795.2 PARA TORNILLO #759.9
● PERNO #804.0 PARA TORNILLO #768.3
● PERNO #812.8 PARA TORNILLO #776.7
● PERNO #821.6 PARA TORNILLO #785.0
● PERNO #830.4 PARA TORNILLO #793.3
● PERNO #839.2 PARA TORNILLO #801.6
● PERNO #848.0 PARA TORNILLO #809.9
● PERNO #856.8 PARA TORNILLO #818.3
● PERNO #865.6 PARA TORNILLO #826.7
● PERNO #874.4 PARA TORNILLO #835.0
● PERNO #883.2 PARA TORNILLO #843.3
● PERNO #892.0 PARA TORNILLO #851.6
● PERNO #900.8 PARA TORNILLO #859.9
● PERNO #909.6 PARA TORNILLO #868.3
● PERNO #918.4 PARA TORNILLO #876.7
● PERNO #927.2 PARA TORNILLO #885.0
● PERNO #936.0 PARA TORNILLO #893.3
● PERNO #944.8 PARA TORNILLO #901.6
● PERNO #953.6 PARA TORNILLO #909.9
● PERNO #962.4 PARA TORNILLO #918.3
● PERNO #971.2 PARA TORNILLO #926.7
● PERNO #980.0 PARA TORNILLO #935.0
● PERNO #988.8 PARA TORNILLO #943.3
● PERNO #997.6 PARA TORNILLO #951.6
● PERNO #1006.4 PARA TORNILLO #959.9
● PERNO #1015.2 PARA TORNILLO #968.3
● PERNO #1024.0 PARA TORNILLO #976.7
● PERNO #1032.8 PARA TORNILLO #985.0
● PERNO #1041.6 PARA TORNILLO #993.3
● PERNO #1050.4 PARA TORNILLO #1001.6
● PERNO #1059.2 PARA TORNILLO #1009.9
● PERNO #1068.0 PARA TORNILLO #1018.3
● PERNO #1076.8 PARA TORNILLO #1026.7
● PERNO #1085.6 PARA TORNILLO #1035.0
● PERNO #1094.4 PARA TORNILLO #1043.3
● PERNO #1103.2 PARA TORNILLO #1051.6
● PERNO #1112.0 PARA TORNILLO #1059.9
● PERNO #1120.8 PARA TORNILLO #1068.3
● PERNO #1129.6 PARA TORNILLO #1076.7
● PERNO #1138.4 PARA TORNILLO #1085.0
● PERNO #1147.2 PARA TORNILLO #1093.3
● PERNO #1156.0 PARA TORNILLO #1101.6
● PERNO #1164.8 PARA TORNILLO #1109.9
● PERNO #1173.6 PARA TORNILLO #1118.3
● PERNO #1182.4 PARA TORNILLO #1126.7
● PERNO #1191.2 PARA TORNILLO #1135.0
● PERNO #1200.0 PARA TORNILLO #1143.3
● PERNO #1208.8 PARA TORNILLO #1151.6
● PERNO #1217.6 PARA TORNILLO #1159.9
● PERNO #1226.4 PARA TORNILLO #1168.3
● PERNO #1235.2 PARA TORNILLO #1176.7
● PERNO #1244.0 PARA TORNILLO #1185.0
● PERNO #1252.8 PARA TORNILLO #1193.3
● PERNO #1261.6 PARA TORNILLO #1201.6
● PERNO #1270.4 PARA TORNILLO #1209.9
● PERNO #1279.2 PARA TORNILLO #1218.3
● PERNO #1288.0 PARA TORNILLO #1226.7
● PERNO #1296.8 PARA TORNILLO #1235.0
● PERNO #1305.6 PARA TORNILLO #1243.3
● PERNO #1314.4 PARA TORNILLO #1251.6
● PERNO #1323.2 PARA TORNILLO #1259.9
● PERNO #1332.0 PARA TORNILLO #1268.3
● PERNO #1340.8 PARA TORNILLO #1276.7
● PERNO #1349.6 PARA TORNILLO #1285.0
● PERNO #1358.4 PARA TORNILLO #1293.3
● PERNO #1367.2 PARA TORNILLO #1301.6
● PERNO #1376.0 PARA TORNILLO #1309.9
● PERNO #1384.8 PARA TORNILLO #1318.3
● PERNO #1393.6 PARA TORNILLO #1326.7
● PERNO #1402.4 PARA TORNILLO #1335.0
● PERNO #1411.2 PARA TORNILLO #1343.3
● PERNO #1420.0 PARA TORNILLO #1351.6
● PERNO #1428.8 PARA TORNILLO #1359.9
● PERNO #1437.6 PARA TORNILLO #1368.3
● PERNO #1446.4 PARA TORNILLO #1376.7
● PERNO #1455.2 PARA TORNILLO #1385.0
● PERNO #1464.0 PARA TORNILLO #1393.3
● PERNO #1472.8 PARA TORNILLO #1401.6
● PERNO #1481.6 PARA TORNILLO #1409.9
● PERNO #1490.4 PARA TORNILLO #1418.3
● PERNO #1499.2 PARA TORNILLO #1426.7
● PERNO #1508.0 PARA TORNILLO #1435.0
● PERNO #1516.8 PARA TORNILLO #1443.3
● PERNO #1525.6 PARA TORNILLO #1451.6
● PERNO #1534.4 PARA TORNILLO #1459.9
● PERNO #1543.2 PARA TORNILLO #1468.3
● PERNO #1552.0 PARA TORNILLO #1476.7
● PERNO #1560.8 PARA TORNILLO #1485.0
● PERNO #1569.6 PARA TORNILLO #1493.3
● PERNO #1578.4 PARA TORNILLO #1501.6
● PERNO #1587.2 PARA TORNILLO #1509.9
● PERNO #1596.0 PARA TORNILLO #1518.3
● PERNO #1604.8 PARA TORNILLO #1526.7
● PERNO #1613.6 PARA TORNILLO #1535.0
● PERNO #1622.4 PARA TORNILLO #1543.3
● PERNO #1631.2 PARA TORNILLO #1551.6
● PERNO #1640.0 PARA TORNILLO #1559.9
● PERNO #1648.8 PARA TORNILLO #1568.3
● PERNO #1657.6 PARA TORNILLO #1576.7
● PERNO #1666.4 PARA TORNILLO #1585.0
● PERNO #1675.2 PARA TORNILLO #1593.3
● PERNO #1684.0 PARA TORNILLO #1601.6
● PERNO #1692.8 PARA TORNILLO #1609.9
● PERNO #1701.6 PARA TORNILLO #1618.3
● PERNO #1710.4 PARA TORNILLO #1626.7
● PERNO #1719.2 PARA TORNILLO #1635.0
● PERNO #1728.0 PARA TORNILLO #1643.3
● PERNO #1736.8 PARA TORNILLO #1651.6
● PERNO #1745.6 PARA TORNILLO #1659.9
● PERNO #1754.4 PARA TORNILLO #1668.3
● PERNO #1763.2 PARA TORNILLO #1676.7
● PERNO #1772.0 PARA TORNILLO #1685.0
● PERNO #1780.8 PARA TORNILLO #1693.3
● PERNO #1789.6 PARA TORNILLO #1701.6
● PERNO #1798.4 PARA TORNILLO #1709.9
● PERNO #1807.2 PARA TORNILLO #1718.3
● PERNO #1816.0 PARA TORNILLO #1726.7
● PERNO #1824.8 PARA TORNILLO #1735.0
● PERNO #1833.6 PARA TORNILLO #1743.3
● PERNO #1842.4 PARA TORNILLO #1751.6
● PERNO #1851.2 PARA TORNILLO #1759.9
● PERNO #1860.0 PARA TORNILLO #1768.3
● PERNO #1868.8 PARA TORNILLO #1776.7
● PERNO #1877.6 PARA TORNILLO #1785.0
● PERNO #1886.4 PARA TORNILLO #1793.3
● PERNO #1895.2 PARA TORNILLO #1801.6
● PERNO #1904.0 PARA TORNILLO #1809.9
● PERNO #1912.8 PARA TORNILLO #1818.3
● PERNO #1921.6 PARA TORNILLO #1826.7
● PERNO #1930.4 PARA TORNILLO #1835.0
● PERNO #1939.2 PARA TORNILLO #1843.3
● PERNO #1948.0 PARA TORNILLO #1851.6
● PERNO #1956.8 PARA TORNILLO #1859.9
● PERNO #1965.6 PARA TORNILLO #1868.3
● PERNO #1974.4 PARA TORNILLO #1876.7
● PERNO #1983.2 PARA TORNILLO #1885.0
● PERNO #1992.0 PARA TORNILLO #1893.3
● PERNO #2000.8 PARA TORNILLO #1901.6
● PERNO #2009.6 PARA TORNILLO #1909.9
● PERNO #2018.4 PARA TORNILLO #1918.3
● PERNO #2027.2 PARA TORNILLO #1926.7
● PERNO #2036.0 PARA TORNILLO #1935.0
● PERNO #2044.8 PARA TORNILLO #1943.3
● PERNO #2053.6 PARA TORNILLO #1951.6
● PERNO #2062.4 PARA TORNILLO #1959.9
● PERNO #2071.2 PARA TORNILLO #1968.3
● PERNO #2080.0 PARA TORNILLO #1976.7
● PERNO #2088.8 PARA TORNILLO #1985.0
● PERNO #2097.6 PARA TORNILLO #1993.3
● PERNO #2106.4 PARA TORNILLO #2001.6
● PERNO #2115.2 PARA TORNILLO #2009.9
● PERNO #2124.0 PARA TORNILLO #2018.3
● PERNO #2132.8 PARA TORNILLO #2026.7
● PERNO #2141.6 PARA TORNILLO #2035.0
● PERNO #2150.4 PARA TORNILLO #2043.3
● PERNO #2159.2 PARA TORNILLO #2051.6
● PERNO #2168.0 PARA TORNILLO #2059.9
● PERNO #2176.8 PARA TORNILLO #2068.3
● PERNO #2185.6 PARA TORNILLO #2076.7
● PERNO #2194.4 PARA TORNILLO #2085.0
● PERNO #2203.2 PARA TORNILLO #2093.3
● PERNO #2212.0 PARA TORNILLO #2101.6
● PERNO #2220.8 PARA TORNILLO #2109.9
● PERNO #2229.6 PARA TORNILLO #2118.3
● PERNO #2238.4 PARA TORNILLO #2126.7
● PERNO #2247.2 PARA TORNILLO #2135.0
● PERNO #2256.0 PARA TORNILLO #2143.3
● PERNO #2264.8 PARA TORNILLO #2151.6
● PERNO #2273.6 PARA TORNILLO #2159.9
● PERNO #2282.4 PARA TORNILLO #2168.3
● PERNO #2291.2 PARA TORNILLO #2176.7
● PERNO #2300.0 PARA TORNILLO #2185.0
● PERNO #2308.8 PARA TORNILLO #2193.3
● PERNO #2317.6 PARA TORNILLO #2201.6
● PERNO #2326.4 PARA TORNILLO #2209.9
● PERNO #2335.2 PARA TORNILLO #2218.3
● PERNO #2344.0 PARA TORNILLO #2226.7
● PERNO #2352.8 PARA TORNILLO #2235.0
● PERNO #2361.6 PARA TORNILLO #2243.3
● PERNO #2370.4 PARA TORNILLO #2251.6
● PERNO #2379.2 PARA TORNILLO #2259.9
● PERNO #2388.0 PARA TORNILLO #2268.3
● PERNO #2396.8 PARA TORNILLO #2276.7
● PERNO #2405.6 PARA TORNILLO #2285.0
● PERNO #2414.4 PARA TORNILLO #2293.3
● PERNO #2423.2 PARA TORNILLO #2301.6
● PERNO #2432.0 PARA TORNILLO #2309.9
● PERNO #2440.8 PARA TORNILLO #2318.3
● PERNO #2449.6 PARA TORNILLO #2326.7
● PERNO #2458.4 PARA TORNILLO #2335.0
● PERNO #2467.2 PARA TORNILLO #2343.3
● PERNO #2476.0 PARA TORNILLO #2351.6
● PERNO #2484.8 PARA TORNILLO #2359.9
● PERNO #2493.6 PARA TORNILLO #2368.3
● PERNO #2502.4 PARA TORNILLO #2376.7
● PERNO #2511.2 PARA TORNILLO #2385.0
● PERNO #2520.0 PARA TORNILLO #2393.3
● PERNO #2528.8 PARA TORNILLO #2401.6
● PERNO #2537.6 PARA TORNILLO #2409.9
● PERNO #2546.4 PARA TORNILLO #2418.3
● PERNO #2555.2 PARA TORNILLO #2426.7
● PERNO #2564.0 PARA TORNILLO #2435.0
● PERNO #2572.8 PARA TORNILLO #2443.3
● PERNO #2581.6 PARA TORNILLO #2451.6
● PERNO #2590.4 PARA TORNILLO #2459.9
● PERNO #2599.2 PARA TORNILLO #2468.3
● PERNO #2608.0 PARA TORNILLO #2476.7
● PERNO #2616.8 PARA TORNILLO #2485.0
● PERNO #2625.6 PARA TORNILLO #2493.3
● PERNO #2634.4 PARA TORNILLO #2501.6
● PERNO #2643.2 PARA TORNILLO #2509.9
● PERNO #2652.0 PARA TORNILLO #2518.3
● PERNO #2660.8 PARA TORNILLO #2526.7
● PERNO #2669.6 PARA TORNILLO #2535.0
● PERNO #2678.4 PARA TORNILLO #2543.3
● PERNO #2687.2 PARA TORNILLO #2551.6
● PERNO #2696.0 PARA TORNILLO #2559.9
● PERNO #2704.8 PARA TORNILLO #2568.3
● PERNO #2713.6 PARA TORNILLO #2576.7
● PERNO #2722.4 PARA TORNILLO #2585.0
● PERNO #2731.2 PARA TORNILLO #2593.3
● PERNO #2740.0 PARA TORNILLO #2601.6
● PERNO #2748.8 PARA TORNILLO #2609.9
● PERNO #2757.6 PARA TORNILLO #2618.3
● PERNO #2766.4 PARA TORNILLO #2626.7
● PERNO #2775.2 PARA TORNILLO #2635.0
● PERNO #2784.0 PARA TORNILLO #2643.3
● PERNO #2792.8 PARA TORNILLO #2651.6
● PERNO #2801.6 PARA TORNILLO #2659.9
● PERNO #2810.4 PARA TORNILLO #2668.3
● PERNO #2819.2 PARA TORNILLO #2676.7
● PERNO #2828.0 PARA TORNILLO #2685.0
● PERNO #2836.8 PARA TORNILLO #2693.3
● PERNO #2845.6 PARA TORNILLO #2701.6
● PERNO #2854.4 PARA TORNILLO #2709.9
● PERNO #2863.2 PARA TORNILLO #2718.3
● PERNO #2872.0 PARA TORNILLO #2726.7
● PERNO #2880.8 PARA TORNILLO #273